



Fot- og ankelortoser

# Allard AFO Muskefunksjonsguide

Denne guiden er basert på utvikling og tilbakemeldinger fra utprøvere og pasienter.

Muskelfunksjon    Ingen eller begrenset ●    Moderat ●    Normal funksjon ●

## Mer DISTAL svakhet



Ypsilon Flow 1/2



Bevegelsesomfang	●●●●○
A/P	●●○●○
M/L	●●○●○
Assistert Dorsalfleksjon	●●○●○
Spastisitetskontroll	●●○●○



ToeOFF Flow 2 1/2



Bevegelsesomfang	●●●○●
A/P	●●●○●
M/L	●●●○●
Assistert Dorsalfleksjon	●●●○●
Spastisitetskontroll	●●●○●

## Mer PROKSIMAL svakhet



ToeOFF® 2 1/2



Bevegelsesomfang	●●○●○
A/P	●●●●○
M/L	●●●●○
Assistert Dorsalfleksjon	●●●●○
Spastisitetskontroll	●●●●○



BlueROCKER® 2 1/2



Bevegelsesomfang	●○●○●
A/P	●●●●●
M/L	●●●●●
Assistert Dorsalfleksjon	●●●●●
Spastisitetskontroll	●●●●●

### ALLARD CUSTOM AFO

I de tilfeller hvor individuelle behov faller utenfor ovenstående parametre, tilbyr Camp Scandinavia produksjon etter individuelle behov etter skanning, mål eller gipsavstøpning. Kontakt kundeservice for mer informasjon eller besøk [camp.no](http://camp.no).

## Ypsilon® Flow<sup>1/2</sup>

Ypsilon® Flow<sup>1/2</sup> er droppfotsortosen for den aktive pasienten som har droppfot og/eller trenger mindre støtte i ståfasen. Ypsilon® Flow<sup>1/2</sup> har en lavere hæl høyde, kun 7 mm i alle størrelser. Den har også en lavere kurvatur på fotbladet, noe som gir mer plass i tåboksen og en smidigere avrulling. Den er utviklet for å tillate optimalt bevegelsesomfang og gi en dynamisk "toe-off" funksjon samtidig som det er mulig for musklene å arbeide mer aktivt. Fotbladet følger fotens fasong, og med hjelp av gulvreaksjonskraften kan brukeren utnytte "toe-off" effekten med mindre styrke. Det Y-formede festepunktet ligger på hver side av tibiakammen og minsker risikoen for trykk mot prominenser og tibiakammen. Derfor er dette en ortose for den mer aktive brukeren som stiller høye krav til funksjon og bevegelighet.



**Bruksområder:** Droppfot med stabil ankel i kombinasjon med ingen til mild spastisitet, pasienter som trenger mer fleksibilitet og mindre støtte.

**Kontraindikasjoner:** Kraftig ødem, diabetes med bensår, veldig nedsatt sensibilitet og kraftig spastisitet.

**Annet:** Mer informasjon om utprøving, tilpassing, valg av modell og størrelse finnes i Allard AFO Professional Instruction. Ypsilon® Flow leveres med komplett båndsett.

Art. nr.	Modell	Størrelse	Fotbladets lengde	Høyde	Ve/Hø	Skostørrelse
28880	Ypsilon® Flow <sup>1/2</sup>	Small	23 cm	35,5 cm	Ve/Hø	35-38
28880	Ypsilon® Flow <sup>1/2</sup>	Medium	24,5 cm	36,5 cm	Ve/Hø	38-42
28880	Ypsilon® Flow <sup>1/2</sup>	Large	27 cm	37,5 cm	Ve/Hø	42-45
28880	Ypsilon® Flow <sup>1/2</sup>	X-Large	28,5 cm	38,5 cm	Ve/Hø	>45
28884	Polstring	S/M/L				Bilateral
28884	Polstring	X-Large				Bilateral
28885	Bånd	En størrelse				Bilateral
99809	Microfix Ypsilon Flow					



## ToeOFF® Flow2½

Gjennom å kombinere vår lange erfaring og utvikling innen produksjonsteknikk, med de ønskemål vi har fått i løpet av årene, har vi nå utviklet ytterligere en ny Allard AFO, ToeOFF® Flow2½. ToeOFF® har siden introduksjonen i 1997 vært ledende på markedet med sin unike funksjon og sine dynamiske egenskaper. ToeOFF® Flow har en ny unik oppskrift, med nye egenskaper og fordeler; Lavere hælhøyde, ca. 7 mm i alle størrelser, mer ROM i A-P planet og jevnere overflate under fotbladet.

Den har også en lavere kurvatur på fotbladet, noe som gir mer plass i tåboksen og en smidigere avrulling.

ToeOFF®Flow2½ har alle Mikrofixdelene montert ved levering for enklere montering av SoftKIT™, KomfortKIT™ eller CoverKIT™. Båndene er de samme som for ToeOFF® 2.0. Med ToeOFF®Flow2½ blir det bedre passform i moderne sko med lavere hælhøyde. Pasienten får dessuten en skinne med lavere profil i sålen.

**Bruksområder:** Droppfoot kombinert med ingen til mild spastisitet, i enkelte tilfeller også ved nedsatt knekontroll og tåamputasjoner.

**Annet:** Mer informasjon om utprøving, tilpassing, valg av modell og størrelse finnes i Allard AFO Professional Instruction. Alle Allard AFO leveres med komplett båndsett. Denne modellen finnes også i flere andre varianter hvor SoftKIT/ComfortKIT og bånd er montert ved leveranse – kontakt oss for mer informasjon om disse modellene.

Art. nr.	Modell	Størrelse	Fotbladets lengde	Høyde	Ve/Hø	Sko-størrelse
28960	ToeOFF® Flow2½	X-Small	Venstre	32-35	21 cm	36 cm
28960	ToeOFF® Flow2½	Small	Venstre	35-38	23 cm	38 cm
28960	ToeOFF® Flow2½	Medium	Venstre	38-42	24,5 cm	40,5 cm
28960	ToeOFF® Flow2½	Large	Venstre	42-45	27 cm	43 cm
28960	ToeOFF® Flow2½	X-Large	Venstre	>45	28,5 cm	45 cm
28960	ToeOFF® Flow2½	X-Small	Høyre	32-35	21 cm	36 cm
28960	ToeOFF® Flow2½	Small	Høyre	35-38	23 cm	38 cm
28960	ToeOFF® Flow2½	Medium	Høyre	38-42	24,5 cm	40,5 cm
28960	ToeOFF® Flow2½	Large	Høyre	42-45	27 cm	43 cm
28960	ToeOFF® Flow2½	X-Large	Høyre	>45	28,5 cm	45 cm
28962	ToeOFF® Flow2½ m D-ring	X-Small	Venstre	32-35	21 cm	36 cm
28962	ToeOFF® Flow2½ m/D-ring	Small	Venstre	35-38	23 cm	38 cm
28962	ToeOFF® Flow2½ m/D-ring	Medium	Venstre	38-42	24,5 cm	40,5 cm
28962	ToeOFF® Flow2½ m/D-ring	Large	Venstre	42-45	27 cm	43 cm
28962	ToeOFF® Flow2½ m/D-ring	X-Large	Venstre	>45	28,5 cm	45 cm
28962	ToeOFF® Flow2½ m/D-ring	X-Small	Høyre	32-35	21 cm	36 cm
28962	ToeOFF® Flow2½ m/D-ring	Small	Høyre	35-38	23 cm	38 cm
28962	ToeOFF® Flow2½ m/D-ring	Medium	Høyre	38-42	24,5 cm	40,4 cm
28962	ToeOFF® Flow2½ m/D-ring	Large	Høyre	42-45	27 cm	43 cm
28962	ToeOFF® Flow2½ m/D-ring	X-Large	Høyre	>45	28,5 cm	45 cm

## ToeOFF® 2½

Droppfotsortosen ToeOFF® 2 ½ har samme dynamiske funksjon og stabilitet som en ToeOFF® 2.0, men med en hælhøyde på 7 mm, for å passe bedre i sko med lavere hæl. Den har også mindre tåløft, som gir i mer plass til tærne i skoen. Helt siden starten i 1997, har Allard AFO vært markedsledende med sine unike funksjoner og dynamiske egenskaper.

ToeOFF® 2 ½ har alle MikroFIX delene montert på innsiden ved levering for en rask og enkel montering av polstringen. Båndene er samme som på 2.0, laget av et slitesterkt materiale, og kan leveres med eller uten D-ring. Båndene kan monteres så de lukkes enten innover eller utover på ortosen. Det er alltid viktig å tilpasse alle Allard AFO til skoens hælhøyde. Les mer om dette i Allard AFO Professional Instructions.



**Bruksområder:** Droppfot kombinert med ingen til moderat spastisitet, i visse tilfeller også ved nedsatt knekontroll. Kan brukes ved tåamputasjoner.

**Kontraindikasjoner:** Kraftig ødem, diabetes med bensår, sterkt nedsatt sensibilitet og alvorlig spastisitet.

**Annet:** Mer informasjon om utprøving, tilpassing, valg av modell og størrelse finnes i Allard AFO Professional Instruction. Alle Allard AFO leveres med komplett båndsett. Denne modellen finnes også i flere andre varianter hvor SoftKIT™/ComfortKIT™ og bånd er montert ved levering – kontakt oss for mer informasjon. Posen som følger med produktet er laget av resirkulerte PET-flasker.

Art. nr.	Modell	Størrelse	Fotbladets lengde	Høyde	Ve/Hø	Sko-størrelse
28980	ToeOFF® 2½	X-Small	21 cm	36 cm	Ve/Hø	32-35
28980	ToeOFF® 2½	Small	23 cm	38 cm	Ve/Hø	35-38
28980	ToeOFF® 2½	Medium	24,5 cm	40,5 cm	Ve/Hø	38-42
28980	ToeOFF® 2½	Large	27 cm	43 cm	Ve/Hø	38-42
28980	ToeOFF® 2½	X-Large	28,5 cm	45 cm	Ve/Hø	>45
28982	ToeOFF® 2½ m/D-ring	X-Small	21 cm	36 cm	Ve/Hø	32-35
28982	ToeOFF® 2½ m/D-ring	Small	23 cm	38 cm	Ve/Hø	35-38
28982	ToeOFF® 2½ m/D-ring	Medium	24,5 cm	40,5 cm	Ve/Hø	38-42
28982	ToeOFF® 2½ m/D-ring	Large	27 cm	43 cm	Ve/Hø	42-45
28982	ToeOFF® 2½ m/D-ring	X-Large	28,5 cm	45 cm	Ve/Hø	>45



## ToeOFF® 2½ Addition

ToeOFF® 2½ Addition er egentlig samme produkt som ToeOFF® 2½, men har fått en overflate av et farget materiale for å gi produktet et annet utseende. Addition finnes i tre fargevarianter: beige, svart og kamuflasje (Camo). Overflaten på Addition gjør at klær glir lettere mot materialet samtidig som hele produktet får en annen farge hele veien ned til slutten av bøylen. Addition finnes kun med bånd med D-ring. Mikrofix delene som båndene fester i sitter på ortosens innside sammen med Mikrofix delene for montering av polstringen (SoftKIT eller KomfortKIT). ToeOFF® 2½ Addition i beige og kamuflasje har en mønstret overflate. Hver enkelt ortose får derfor et unikt mønster, og det kan variere noe mellom ulike ortoser.

**Bruksområder:** Droppfoot kombinert med ingen til middels spastisitet, i enkelte tilfeller også ved nedsatt knekontroll og tåamputasjoner.

**Kontraindikasjoner:** Kraftige ødem, diabetes med bensår, meget nedsatt sensibilitet og kraftig spastisitet.

**Annet:** Mer informasjon om utprøving, tilpassing, valg av modell og størrelse finnes i Allard AFO Professional Instruction.

Art. nr.	Modell	Størrelse	Fotbladets lengde	Høyde	Ve/Hø	Sko-størrelse
28954	Svart m/D-ring	X-Small	21 cm	36 cm	Ve/Hø	32-35
28954	Svart m/D-ring	Small	23 cm	38 cm	Ve/Hø	35-38
28954	Svart m/D-ring	Medium	24,5 cm	40,5 cm	Ve/Hø	38-42
28954	Svart m/D-ring	Large	27 cm	43 cm	Ve/Hø	42-45
28954	Svart m/D-ring	X-Large	28,5 cm	45 cm	Ve/Hø	>45
28955	Camo m/D-ring	X-Small	21 cm	36 cm	Ve/hø	32-35
28955	Camo m/D-ring	Small	23 cm	38 cm	Ve/Hø	35-38
28955	Camo m/D-ring	Medium	24,5 cm	40,5 cm	Ve/Hø	38-42
28955	Camo m/D-ring	Large	27 cm	43 cm	Ve/Hø	42-45
28955	Camo m/D-ring	X-Large	28,5 cm	45 cm	Ve/Hø	>45
28956	Beige m/D-ring	X-Small	21 cm	36 cm	VE/Hø	32-35
28956	Beige m/D-ring	Small	23 cm	38 cm	VE/Hø	35-38
28956	Beige m/D-ring	Medium	24,5 cm	40,5 cm	Ve/Hø	38-42
28956	Beige m/D-ring	Large	27 cm	43 cm	Ve/Hø	42-45
28956	Beige m/D-ring	X-Large	28,5 cm	43 cm	Ve/Hø	>45



## ToeOFF® 2.0

Ved å kombinere vår lange erfaring og utvikling innen produksjonsteknikk, og med de ønsker vi har fått i løpet av årene, har vi nå utviklet ToeOFF® 2.0. ToeOFF® har siden introduksjonen 1997 vært ledende på markedet med sin unike funksjon og sine dynamiske egenskaper. ToeOFF® 2.0 har samme egenskaper og funksjoner som original ToeOFF®, og dessuten ytterligere utvikling av både form og funksjon. Formen på 2.0 er endret for å gi en smidigere passform, bedre geometri og en sletttere overflate. Dessuten er alle Mikrofix deler montert allerede ved leveranse, for en raskere og enklere montering av SoftKIT™ eller ComfortKIT™. Båndene har en ny løsning, og er laget av ett nytt slitesterkt materiale. Dessuten finnes det bånd med eller uten D-ring. Båndene kan monteres for venstre eller høyre side avhengig av pasientens funksjonsbehov. De dynamiske egenskapene er ikke endret, men den graderte dynamiske funksjonen og stabiliteten mellom de ulike størrelsene er den samme som tidligere. ToeOFF® 2.0 har en hælhøyde som er mellom 12 - 15 mm, avhengig av størrelse.



**Bruksområder:** Droppfot kombinert med ingen til mild spastisitet, i enkelte tilfeller også ved nedsatt knekontroll og tåamputasjoner.

**Kontraindikasjoner:** Kraftig ødem, diabetes med bensår, veldig nedsatt sensibilitet og kraftig spastisitet.

**Annet:** Mer informasjon om utprøving, tilpassing, valg av modell og størrelse finnes i Allard AFO Professional Instruction. Alle ToeOFF® leveres med komplett båndsett. Denne modellen finnes også i flere andre varianter hvor SoftKIT™/ComfortKIT™ og bånd er montert ved leveranse – kontakt oss for mer informasjon om disse modellene.

Art. nr.	Modell	Størrelse	Fotbladets lengde	Høyde	Ve/Hø	Skostørrelse
28920	ToeOFF 2.0	X-Small	21 cm	36 cm	Ve/Hø	32-35
28920	ToeOFF 2.0	Small	23 cm	38 cm	Ve/Hø	35-38
28920	ToeOFF 2.0	Medium	24,5 cm	40,5 cm	Ve/Hø	38-42
28920	ToeOFF 2.0	Large	27 cm	43 cm	Ve/Hø	42-45
28920	ToeOFF 2.0	X-Large	28,5 cm	45 cm	Ve/Hø	>45
28922	ToeOFF 2.0 m/D-ring	X-Small	21 cm	36 cm	Ve/Hø	32-35
28922	ToeOFF 2.0 m/D-ring	Small	23 cm	38 cm	Ve/Hø	35-38
28922	ToeOFF 2.0 m/D-ring	Medium	24,5 cm	40,5 cm	Ve/Hø	38-42
28922	ToeOFF 2.0 m/D-ring	Large	27 cm	43 cm	Ve/Hø	42-45
28922	ToeOFF 2.0 m/D-ring	X-Large	28,5 cm	45 cm	Ve/Hø	>45



## ToeOFF® Short

ToeOFF® Kort er en spesialmodell som har kortere tibiadel, bredere fotblad over metatarsalledene, lengre tåsprenning og lavere hæløyde enn ToeOFF originalortose. Skal brukes sammen med polstring. ToeOFF® Kort har en hæløyde på 7 mm i alle størrelser.

**Bruksområder:** Droppfot kombinert med ingen til middels spastisitet, i visse tilfeller også ved nedsatt knekontroll.

**Kontraindikasjoner:** Kraftige ødem, diabetessår og ved meget nedsatt sensibilitet og kraftig spastisitet.

**Annet:** Mer informasjon om utprøving, tilpassing, valg av modell og størrelse finnes i Allard AFO Professional Instruction.

Art. nr.	Modell	Størrelse	Fotbladets lengde	Høyde	Ve/Hø	Sko-størrelse
28990	ToeOFF Kort Svart	Small	21,5 cm	29,5 cm	Ve/Hø	32-35
28990	ToeOFF Kort Svart	Medium	23,5 cm	32 cm	Ve/Hø	35-38
28990	ToeOFF Kort Svart	Large	25,5 cm	34 cm	Ve/Hø	38-42





## BlueROCKER® 2.0

BlueROCKER 2.0 er vår mest stabile droppfotsortose. Ortosen har en bra geometri og glatt overflate. Mikrofixdelene, som båndene fester i, sitter på ortosens innside sammen med Mikrofixdelene for montering av polstringen (SoftKIT eller KomfortKIT). Båndene finnes dessuten både med og uten D-ring. Båndene kan enkelt monteres på ønsket side avhengig av pasientens funksjonsbehov. BlueROCKER® 2.0 har en hælhøyde som er mellom 12 - 15 mm avhengig av størrelse.

**Bruksområder:** Droppfot i kombinasjon med ingen til stor spastisitet, nedsatt kne- og hoft kontroll, svakhet eller funksjonsbortfall i benets muskelgrupper, nedsatt balanse, bilateralt funksjonsbortfall og delfotsamputasjon..

**Kontraindikasjoner:** Kraftige ødem, diabetessår og ved meget nedsatt sensibilitet.

**Annet:** Mer informasjon om utprøving, tilpassing, valg av modell og størrelse finnes i Allard AFO Professional Instruction. BlueROCKER® 2.0 leveres med komplett båndsett. Denne modellen finnes også i flere andre varianter hvor SoftKIT/KomfortKIT og bånd er montert ved leveranse – kontakt oss for mer informasjon om disse modellene.



Art. nr.	Modell	Størrelse	Fotbladets lengde	Høyde	Ve/Hø	Sko-størrelse
28940	BlueROCKER 2.0	X-Small	21 cm	36 cm	Ve/Hø	32-35
28940	BlueROCKER 2.0	Small	23 cm	38 cm	Ve/Hø	35-38
28940	BlueROCKER 2.0	Medium	24,5 cm	40,5 cm	Ve/Hø	38-42
28940	BlueROCKER 2.0	Large	27 cm	43 cm	Ve/Hø	42-45
28940	BlueROCKER 2.0	X-Large	28,5 cm	45 cm	Ve/Hø	>45
28942	BlueROCKER 2.0 m/D-ring	X-Small	21 cm	36 cm	Ve/Hø	32-35
28942	BlueROCKER 2.0 m/D-ring	Small	23 cm	38 cm	Ve/Hø	35-38
28942	BlueROCKER 2.0 m/D-ring	Medium	24,5 cm	40,5 cm	Ve/Hø	38-42
28942	BlueROCKER 2.0 m/D-ring	Large	27 cm	43 cm	Ve/Hø	42-45
28942	BlueROCKER 2.0 m/D-ring	X-Large	28,5 cm	45 cm	Ve/Hø	>45



## BlueROCKER® 2½

Droppfotsortosen BlueROCKER® 2 ½ har samme dynamiske funksjon og stabilitet som en BlueROCKER® 2.0, men med en hælhøyde på 7 mm, for å passe bedre i sko med lavere hæl. Den har også mindre tåløft, som gir i mer plass til tærne i skoene. Helt siden starten i 1997, har Allard AFO vært markedsledende med sine unike funksjoner og dynamiske egenskaper. BlueROCKER® 2 ½ har alle MikroFIX delene montert på innsiden ved levering for en rask og enkel montering av polstringen. Båndene er samme som på 2.0, laget av et slitesterkt materiale, og kan leveres med eller uten D-ring. Båndene kan monteres så de lukkes enten innover eller utover på ortosen. Det er alltid viktig å tilpasse alle Allard AFO til skoens hælhøyde. Les mer om dette i Allard AFO Professional Instructions

**Bruksområder:** Droppfot i kombinasjon med ingen til alvorlig spastisitet, nedsatt kne- og hoftekontroll, svakhet eller funksjonsbortfall i benets muskelgrupper, nedsatt balanse, bilateralt funksjonsbortfall og delfotsamputasjon.

**Kontraindikasjoner:** Kraftig ødem, diabetes med bensår og sterkt nedsatt sensibilitet.

**Annet:** Mer informasjon om utprøving, tilpassing, valg av modell og størrelse finnes i Allard AFO Professional Instruction. BlueROCKER® leveres med komplett båndsett. Denne modellen finnes også i flere andre varianter hvor SoftKIT™/ComfortKIT™ og bånd er montert ved levering – kontakt oss for mer informasjon. Posen som følger med produktet er laget av resirkulerte PET-flasker.

Art. nr.	Modell	Størrelse	Fotbladets lengde	Høyde	Ve/Hø	Sko-størrelse
28970	BlueROCKER® 2½	X-Small	21 cm	36 cm	Ve/Hø	32-35
28970	BlueROCKER® 2½	Small	23 cm	38 cm	Ve/Hø	35-38
28970	BlueROCKER® 2½	Medium	24,5 cm	40,5 cm	Ve/Hø	38-42
28970	BlueROCKER® 2½	Large	27 cm	43 cm	Ve/Hø	42-45
28970	BlueROCKER® 2½	X-Large	28,5 cm	45 cm	Ve/Hø	>45
28972	BlueROCKER® 2½ m/D-ring	X-Small	21 cm	36 cm	Ve/Hø	32-35
28972	BlueROCKER® 2½ m/D-ring	Small	23 cm	38 cm	Ve/Hø	35-38
28972	BlueROCKER® 2½ m D-ring	Medium	24,5 cm	40,5 cm	Ve/Hø	38-42
28972	BlueROCKER® 2½ m/D-ring	Large	27 cm	43 cm		42-45
28972	BlueROCKER® 2½ m/D-ring	X-Large	28,5 cm	45 cm	Ve/Hø	>45

## BlueROCKER® Short

SHORT er spesialmodeller som utviklet for å passe personer med kortere tibia og bredere fot over metatarsalledene. Polstring skal alltid brukes for god pasientkomfort.

SHORT har en hælhøyde som er 7 mm i alle størrelser.

**Bruksområder:** Droppfot i kombinasjon med svake plantarfleksorer, i enkelte tilfeller også ved nedsatt knekontroll. Kan også brukes ved bilaterale problemer og ved delfotsamputasjoner (mest proksimale nivå er Chopart).

**Kontraindikasjoner:** Kraftig ødem, diabetes med bensår, veldig nedsatt sensibilitet og kraftig spastisitet.

**Annet:** Mer informasjon om utprøving, indikasjoner, tilpassing, valg av modell og størrelse finnes i Allard AFO Professional Instruction.



Art. nr.	Modell	Størrelse	Fotbladets lengde	Høyde	Ve/Hø	Sko-størrelse
28995	BlueROCKER® Short	Small	21,5 cm	29,5 cm	Ve/Hø	32-35
28995	BlueROCKER® Short	Medium	23,5 cm	32 cm	Ve/Hø	35-38
28995	BlueROCKER® Short	Large	25,5 cm	34 cm	Ve/Hø	38-42

## Custom ToeOFF®

## Custom BlueROCKER®

I de tilfeller ToeOFF® og BlueROCKER® ikke dekker din pasient sitt behov, kan man spesialbestille en individuelt tilpasset Custom ToeOFF® eller Custom BlueROCKER®. Dette blir da ikke et CE-merket produkt. Bestillingen kan gjøres på flere ulike måter; skanning, positiv gips, negativ gips (plastgips eller STS-sokk) eller etter mål. Utifra gitte spesifikasjoner lages en ortose som følger vanlige ToeOFF®/BlueROCKER® former og egenskaper. Ved bestilling er det en rekke ulike valg som kan gjøres mht. hæl høyde, stabilitet og avlastning. Et spesielt skjema skal fylles ut ved bestilling. Dette kan lastes ned under "Dokument" på produktet på hjemmesiden.

### Annet:

Kontakt oss for mer informasjon om skjemaer og fremgangsmåte for bestilling av en individuelt laget CustomToeOFF®- eller BlueROCKER®.

Art.nr.	Modell
28460	Custom ToeOFF®
28480	Custom BlueROCKER®



*Dere kan også bestille Custom digitalt via "Allard Configurator" fra vår hjemmeside. Kontakt kundeservice om dere trenger en lisens.*



## Custom ToeOFF®

## Custom BlueROCKER®

Når du bestiller en Custom ToeOFF® eller Custom BlueROCKER®, er det en del saker man må ta stilling till. Nedenfor har vi listet opp de ulike valgene som du kan gjøre og hvordan dette påvirker totalprisen. Det finns et eget bestillingsskjema for disse produktene. Skjemaet kan lastes ned på Camp sin hjemmeside blant produktinformasjonen som ligger på respektive produkt og også i Download Center under Allard AFO.

Custom ToeOFF® & Custom BlueROCKER®						
Custom ToeOFF® Art.nr.	Custom BlueROCKER® Art.nr.	Beskrivelse				Tilleggs kostnad
28460 1190-1310	28480 1190-1310	Custom ToeOFF® & BlueROCKER®, venstre	Fotblad 190,195 - 310 mm			Grunnpris
28460 2190-2310	28480 2190-2310	Custom ToeOFF® & BlueROCKER®, høyre	Fotblad 190,195 - 310 mm			Grunnpris
28463 0001	28483 0001	Fotbladsbredde	+ 5 mm			Nei
28463 0002	28483 0002	Fotbladsbredde	- 5 mm			Nei
28464 0005	28484 0005	Hælhøyde	5 mm			Nei
28464 0007	28484 0007	Hælhøyde	7 mm			Nei
28464 0010	28484 0010	Hælhøyde	10 mm			Nei
28464 0012	28484 0012	Hælhøyde	12,5 mm			Nei
28464 0015	28484 0015	Hælhøyde	15 mm			Nei
28464 0020	28484 0020	Hælhøyde	20 mm			Nei
28464 0025	28484 0025	Hælhøyde	25 mm			Nei
28464 0030	28484 0030	Individuell hælhøyde	Høyere enn 25 mm			Ja
28465 0000	28485 0000	Avlastning	Tibiakammen			Nei
28465 0003	28485 0003	Avlastning 3 mm	Tibiakammen			Nei
28465 0005	28485 0005	Avlastning 5 mm	Tibiakammen			Nei
28466 0000	28486 0000	Individuell avlastning				Ja
28468 0001	28488 0001	Stivhet A/P	+ 1 lag fiber			Ja
28468 0002	28488 0002	Stivhet A/P	+ 2 lag fiber			Ja
28468 0003	28488 0003	Standard framfot/stivere hæl	+ 1 lag fiber			Ja
28468 0004	28488 0004	Standard hæl/stivere framfot	+ 1 lag fiber			Ja
28469 0001	28489 0001	Stivhet A/P	- 1 lag fiber			Ja
28469 0002	28489 0002	Stivhet A/P	- 2 lag fiber			Ja
28469 0003	28489 0003	Standard framfot/mykere hæl	- 1 lag fiber			Ja
28469 0004	28489 0004	Standard hæl/mykere framfot	- 1 lag fiber			Ja
28470 0001	28490 0001	Stivhet M/L	+ 1 lag fiber			Ja
28470 0002	28490 0002	Stivhet M/L	+ 2 lag fiber			Ja
28471 0001	28491 0001	Stivhet M/L	- 1 lag fiber			Ja
28471 0002	28491 0002	Stivhet M/L	- 2 lag fiber			Ja
28473 0000	28493 0000	Avlastning fotrygg	Høyere innsteg			Nei



## Custom ToeOFF®

Det er mulig å bestille en Custom ToeOFF® til pasienter som trenger en annen form pga. atrofi i legg/hypertrofi, unik form på leggen, annen stivhetsgrad med mere. Bestillingen kan gjøres på ulike måter. Skanning, negativ gips (plastgips eller STS-sokk), positiv gips eller etter mål. Ved bestilling kan en rekke ulike tilleggsvalg gjøres med hensyn til hælhøyde, stabilitet, avlastning mm.. Et spesielt skjema skal fylles ut ved bestilling. Skjemaet kan lastes ned under produktet.

**Annet:** Kontakt oss for mer informasjon om skjemaet og fremgangsmåten for bestilling av en individuelt laget Custom ToeOFF® AFO.

Art. nr.	Modell
28460	Custom ToeOFF®
28458	Custom SoftKIT
28459	Custom ComfortKIT



## Custom BlueROCKER®

Det er mulig å bestille en Custom BlueROCKER® til pasienter som trenger en annen form pga. atrofi i legg/hypertrofi, unik form på leggen, annen stivhetsgrad med mer. Bestillingen kan gjøres på ulike måter. Skanning, negativ gips (plastgips eller STS-sokk), positiv gips eller etter mål. Ved bestilling kan en rekke ulike tilleggsvalg gjøres med hensyn til hælhøyde, stabilitet, avlastning med mer. Et spesielt skjema skal fylles ut ved bestilling. Skjemaet kan lastes ned under produktet.

**Annet:** Kontakt oss for mer informasjon om skjemaet og fremgangsmåten for bestilling av en individuelt laget Custom BlueROCKER® AFO.

Art. nr.	Modell
28480	Custom BlueROCKER®
28458	Custom SoftKIT
28459	Custom ComfortKIT

# COMBO

## Smidig og unik ortoseløsning ved hyperekstensjon i kombinasjon med droppfot.

ToeOFF® har gjennom mange år bevist sin plass både i rehabiliteringsprosessen, men også i dagliglivet hjulpet mange brukere med droppfot til en bedre gange og økt livskvalitet. ToeOFF® er av og til kombinert med kneortoser for å motvirke overstrekking av kneleddet. Nå finnes det en ortoseløsning for dette som direkte kombineres med ToeOFF® eller BlueRocker®.

Comboortosen tilpasses individuelt til hver enkelt pasient. De ulike komponentene kan kombineres avhengig av pasientens størrelse og lengde.

- Valg av størrelse på lårdelen er avhengig av hvor høyt opp på låret denne plasseres. Den kan dog ikke plasseres lavere enn ca. 10 cm over tibiaplatået.
- Valg av størrelse for koblingsdelen er avhengig av hvilken størrelse på ToeOFF® eller BlueRocker® som brukes.
- Samtlige 5 artikler må bestilles for å få en komplett ortose.
- Combo er ikke beregnet for pasienter med vekt over 150 kg eller som er høyere enn 2 meter.





**Knemål 1:** M-L midt-patella

**Knemål 2:** Omkrets 20 cm over patella

**Knemål 3:** M-L 20 cm over patella.

## ToeOFF® Combo

Combo er en ortose-del spesielt laget for behandling av hyperekstensjon i kombinasjon med droppfot. Combo er en forlenging som monteres på en ToeOFF® eller BlueROCKER®. Den unike konstruksjonen gjør at droppfotskinnen og Combo-delen enkelt kan kobles sammen.

**Bruksområder:** Instabilitet i kneleddet, overstrekking i kombinasjon med droppfot pga. slag, post-polio, MS, nevropati etc. Combo skal ikke brukes sammen med Ypsilon® FLOW eller ToeOFF® FLOW.

**Kontraindikasjoner:** Totalt fravær av ligament i kneet. Totalt Quadricepsbortfall. Patientlengde over 2 meter. Pasientvekt over 150 kg. Kraftig svekket kognitiv evne. OBS: Når utprøvingen er ferdig kan det ikke være mer enn 10° hyperekstensjon igjen i ortosen.

Art. nr.	Modell	Størrelse	Ve/Hø	Mål 1	Mål 2	Mål 3
28780	Kneledd med skinner (par)	En størrelse				
28781	Lårdel	Small	Ve/Hø	11-15 cm		30-40 cm
28781	Lårdel	Medium	Ve/Hø	13-17 cm		38-50 cm
28781	Lårdel	Large	Ve/Hø	15-19 cm		48-60 cm
28781	Lårdel	X-Large	Ve/Hø	17-21 cm		58-70 cm
28782	Bånd, tekstil og spenner	Small	Bilateral		7-10,5 cm	
28782	Bånd, tekstil og spenner	Medium	Bilateral		9,5-13 cm	
28782	Bånd, tekstil og spenner	Large	Bilateral		12,5-16 cm	
28796	Leggbånd	En størrelse				
28783	SoftKIT (2 stk.)	Small				
28783	SoftKIT (2 stk.)	Medium				
28783	SoftKIT (2 stk.)	Large				
28783	SoftKIT (2 stk.)	X-Large				
28784	Tibiakobling	Small				
28784	Tibiakobling	Medium				
28784	Tibiakobling	L-XL				



## NAVIGAIT™

NAVIGAIT™ er en ortose laget for å hjelpe personer med mild droppfot til bedre dorsalfleksjon. Den polstrede ortose-plastdelen sitter bekvemt mot benets framside og har en avtagbar og vaskbar polstring. Graden av dorsalfleksjon justeres ved krokens plassering i snøringen samt ved justering av det øvre båndet. Det smidige designet gjør den usynlig under bukser. NAVIGAIT finnes i tre størrelser. Plastdelen kan ved behov trimmes litt i over- og nederkant. Bruk NAVIGAIT 4-Foot sammen med NAVIGAIT ved de tilfeller brukeren ikke benytter sko. Tilgjengelig som tilbehør finns 4-Foot, en produkt beregnet til bruk sammen med NAVIGAIT ved de tilfeller at brukeren ikke bruker sko. Produktet kan også brukes i sandaler hvor det ikke er noe annet å feste i. NAVIGAIT 4-Foot skal sitte på framfoten. Kombinasjonen av elastiske og rigide materialer med en silikonrand på innsiden gjør at den sitter sikkert på plass.

**Bruksområder:** NAVIGAIT er beregnet til å støtte en fot når muligheten til aktiv dorsalfleksjon er redusert pga. av nevrologiske tilstander som f.eks. Stroke, MS eller Post- polio syndrom.

**Kontraindikasjoner:** NAVIGAIT skal ikke brukes av personer spastisitet eller som har kraftig ødem.

**Annet:** NAVIGAIT korrigerer ikke feilstillinger og deformiteter i foten, det skal ved behov behandles med sko og/eller innlegg etter behov.

Art. nr.	Modell	Størrelse	Mål	Ve/Hø
28410	NAVIGAIT	X-Small	23 cm	Bilateral
28410	NAVIGAIT	Small/Medium	26,5 cm	Bilateral
28410	NAVIGAIT	Large/X-Large	30 cm	Bilateral
28415	4-foot	Small	21-23 cm	Bilateral
28415	4-foot	Medium	23-26 cm	Bilateral
28415	4-foot	Large	26-29 cm	Bilateral
28412	Ekstra gummibånd med krok	X-Small		Bilateral
28412	Ekstra gummibånd med krok	Small/Medium		Bilateral
28412	Ekstra gummibånd med krok	Large/X-Large		Bilateral
28413	Kraftigere gummibånd	X-Small		Bilateral
28413	Kraftigere gummibånd	Small/Medium		Bilateral
28413	Kraftigere gummibånd	Large/X-Large		Bilateral
28414	Ekstra båndsett	X-Small		Bilateral
28414	Ekstra båndsett	Small/Medium		Bilateral
28414	Ekstra båndsett	Large/X-Large		Bilateral



**Mål:** Plastdelens lengde.



## Prim droppfotsortose

En litt mykere droppfotsortose laget av polypropylen til bruk ved mindre problemer av droppfot i forbindelse med ulike nevrologiske diagnoser. Ortosen har en kryss-konstruksjon i bakkdelen med et åpent hælparti og åpning over leggen.

Ortosen har en bred polstring i overkant som lukkes med borrelåsbånd. Et ekstra borrelåsbånd som hjelper til med å holde foten på plass i ortosen er også inkludert. Fotbladet på ortosen kan enkelt klippes til ønsket passform etter fotstørrelsen til brukeren.

**Bruksområder:** Lett droppfot.

Art. nr.	Farge	Størrelse	Lengde	Høyde	Ve/Hø
71296	Hvit	Small	23 cm	29 cm	Ve/Hø
71296	Hvit	Medium	24,5 cm	31 cm	Ve/Hø
71296	Hvit	Large	26 cm	33 cm	Ve/Hø
71296	Hvit	X-Large	27,5 cm	35 cm	Ve/Hø



## ATX Foot Lifter droppfotsortose

ATX Foot Lifter er en tekstil droppfotsortose til bruk for personer som kun har lett droppfot, og som trenger en enkel ortoseløsning som hjelper til med å holde foten oppe under gange ute og inne. Ortosen består av en tekstil ankeldel som festes ovenfor malleolene. I tekstildelens bakkappe sitter det en gelplate for å minske trykket mot hælsen. En plate med krok plasseres under snøringen på skoene (mellom snøringen og pløsen). Det elastiske funksjonsbåndet settes i kroken og festes deretter på hver side av den tekstile ankeldelen. Draget reguleres av plasseringen av kroken, samt hvor borrelåsplatene festes mot teksten. Dersom ATX Foot Lifter skal brukes uten sko finnes det en separat fotdel i tekstil som kan kjøpes som tilbehør.

**Mål 1:** Omkrets ankelen, ovenfor malleolen.

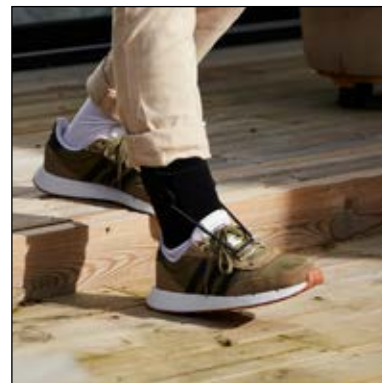
**Mål 2:** Omkrets rundt foten, over vristens høyeste punkt.

**Bruksområder:** Hjelper til med dorsalfleksjon for en slapp fot, og bidrar til fraspark ved gange. Beregnet til bruk ved lettere tilfeller av droppfot.

Art. nr.	Modell	Størrelse	Mål 1	Mål 2	Ve/Hø
28168	ATX Foot Lifter	X-Small	13-17 cm	Bilateral	Bilateral
28168	ATX Foot Lifter	Small	17-21 cm	Bilateral	Bilateral
28168	ATX Foot Lifter	Medium	21-25 cm	Bilateral	Bilateral
28168	ATX Foot Lifter	Large	25-29 cm	Bilateral	Bilateral
28169	ATX Fot-del	Small		17-21 cm	Ve/Hø
28169	ATX Fot-del	Medium		21-25 cm	Ve/Hø
28169	ATX Fot-del	Large		25-29 cm	Ve/Hø
28170	ATX Skostøtte	En størrelse		Bilateral	Bilateral
28171	ATX Elastisk bånd	X-Small/ Small		Bilateral	Bilateral
28171	ATX Elastisk bånd	Medium		Bilateral	Bilateral
28171	ATX Elastisk bånd	Large		Bilateral	Bilateral
28172	Ekstra kroker 2 stk.	En størrelse		Bilateral	Bilateral

## ToeUP™ tekstil ankel fot ortose

ToeUP er en tekstil droppfotsortose til bruk ved mild form for droppfot. Ortosen har en tekstil ankeldel med lav profil som lukkes over malleolene. Ankeldelen koples sammen med et elastisk bånd i kroker som festes under snøringen eller i lissehullene på skoene. Dette gir et løft av framfoten under gange. Løftet reguleres ved hjelp av krokenes plassering eller båndets plassering på ankeldelen. Det finnes en tilhørende D-ring som kan holde båndene sammen. Det finnes en fotdel til ToeUP som kan brukes innendørs. Det er viktig å bruke ToeUP sammen med en strømpe.



**Bruksområder:** For pasienter med milde droppfotsymptomer på grunn av neurologisk og/eller muskulær svakhet i dorsalfleksorene.

Art.nr	Model	Størrelse	Ve/Hø
28500	ToeUp - komplett inkl. 28502 og 28506	XS-L	Bilateral
28501	Fotdel	S-L	Ve/Hø
28502	Ekstra elastisk bånd	XS-S, M-L	-
28503	Ekstra kroker	Universal, par	-
28504	Ekstra D-ring	Universal	-
28505	Ekstra krok under skolisje	Universal	-
28506	Ekstra ankeldel	XS-L	Bilateral
28504	Extra D-Ring	One size	

## Swedish droppfotsortose

En litt mykere droppfotsortose laget av polypropylen til bruk ved mindre problemer av droppfot i forbindelse med ulike neurologiske diagnoser. Ortosen har en kryss-konstruksjon i bakkdelen med et åpent hælparti og åpning over leggen.

Ortosen har en bred polstring i overkant som lukkes med borrelåsbånd. Et ekstra borrelåsbånd som hjelper til med å holde foten på plass i ortosen er også inkludert. Fotbladet på ortosen kan enkelt klippes til ønsket passform etter fotstørrelsen til brukeren.

**Bruksområder:** Lett droppfot.

Art. nr.	Farge	Størrelse	Lengde	Høyde	Ve/Hø
71298	Hvit	Small	24 cm	26 cm	Ve/Hø
71298	Hvit	Medium	27 cm	29 cm	Ve/Hø
71298	Hvit	Large	28 cm	34 cm	Ve/Hø
71298	Hvit	X-Large	30 cm	38 cm	Ve/Hø





## comfortKIT™ 2.0

En myk polstring for ToeOFF® 2.0, Flow og BlueROCKER® 2.0 som er spesielt egnet for sensibel hud, men også for de med høyt aktivitetsnivå. ComfortKIT™ 2.0 har en indre kjerne av såkalt "memory foam" som gjør at den naturlig tilpasser seg benets form ved bruk. Når materialet hviler går det tilbake til sin opprinnelige form.

Art. nr.	Modell	Farge	Størrelse
28751	comfortKIT 2.0	Svart	X-Small
28751	comfortKIT 2.0	Svart	Small
28751	comfortKIT 2.0	Svart	Medium
28751	comfortKIT 2.0	Svart	Large
28751	comfortKIT 2.0	Svart	X-Large
28752	Mikrofix dråper 2.0	Svart	X-Small
28752	Mikrofix dråper 2.0	Svart	Small
28752	Mikrofix dråper 2.0	Svart	Medium/Large



## ComfortPAD™ Ypsilon® Flow

ComfortPAD er en polstring for Ypsilon® Flow. Hovedegenskapen hos ComfortPAD er å minske friksjonen mellom ortosen og benet, framfor alt i samband med ulike aktiviteter, som f.eks. løping, sykling eller spaserturer. Et ekstra lag av tekstilmateriale mellom ortosen og benet gjør at bevegelsen skjer lettere mellom de tekstile materialene. Tester som er gjort, har vist at når de to materialene glir mot hverandre minskes friksjonen mot huden med ca. 25%. ComfortPAD finnes i en størrelse. ComfortPAD kan tas på og av med en hånd. Det brede båndet er behagelig og forårsaker mindre trykk på baksiden av benet. En behagelig løsning for den som har følsom legg eller hud, og vil kunne være aktiv.

**Bruksområder:** Passer kun til Ypsilon® Flow ½.

Art. nr.	Beskrivelse
28886	Ypsilon® Flow ½. ComfortPAD



## coverKIT™ 2.0

CoverKIT™2.0 er en helt ny smart polstring for Allard AFO. CoverKIT passer til ToeOFF®2.0, Flow og BlueROCKER®2.0. Den er enkel å ta på og av. Gir en smidig overflate som går hele veien ned til slutten av skinnen. Innsiden er som et SoftKIT™, og om en trenger ekstra avlastning er også to vertikale neoprenstaver inkludert for å kunne skape en trykkfri kanal for tibia. Ortosens vanlige bånd kan brukes sammen med CoverKIT™.

Art. nr.	Modell	Farge	Størrelse	Omkrets legg
28765	coverKIT™ 2.0	Svart	X-Small	31 - 34 cm
28765	coverKIT™ 2.0	Svart	Small	34 - 37 cm
28765	coverKIT™ 2.0	Svart	Medium	37 - 41 cm
28765	coverKIT™ 2.0	Svart	Large	41 - 46 cm
28765	coverKIT™ 2.0	Svart	X-Large	46 - 51 cm





## Ekstra bånd Allard AFO 2.0, 2½ & Addition

Separate bånd med eller uten D-ring for Allard AFO modellene 2.0 og 2½. Båndene kan monteres med åpning medialt eller lateralt.

Art. nr.	Modell	Farge	Størrelse	Pk.
28760	Enkle bånd	Svart	X-Small	1 sett
28760	Enkle bånd	Svart	Small	1 sett
28760	Enkle bånd	Svart	Medium	1 sett
28760	Enkle bånd	Svart	Large	1 sett
28760	Enkle bånd	Svart	X-Large	1 sett
28761	Bånd med D-ring	Svart	X-Small	1 sett
28761	Bånd med D-ring	Svart	Small	1 sett
28761	Bånd med D-ring	Svart	Medium	1 sett
28761	Bånd med D-ring	Svart	Large	1 sett
28761	Bånd med D-ring	Svart	X-Large	1 sett
28763	Bånd med D-ring	Beige	X-Small	1 sett
28763	Bånd med D-ring	Beige	Small	1 sett
28763	Bånd med D-ring	Beige	Medium	1 sett
28763	Bånd med D-ring	Beige	Large	1 sett
28763	Bånd med D-ring	Beige	X-Large	1 sett
28768	Enkle bånd, ToeOFF®Short	Svart	Small	1 sett
28768	Enkle bånd, ToeOFF®Short	Svart	Medium	1 sett
28768	Enkle bånd, ToeOFF®Short	Svart	Large	1 sett

## SoftKIT™ 2.0

SoftKIT™ 2.0 er en behagelig og smidig polstring beregnet for ToeOFF® 2.0, Flow og BlueROCKER® 2.0. Tibiakammen kan enkelt avlastes ved å bruke neoprenestavene mellom ortosen og polstringen. Hver forpakning inneholder to polstringer og to neoprenestaver.

Art. nr.	Modell	Farge	Størrelse
28750	SoftKIT 2.0	Svart	X-Small
28750	SoftKIT 2.0	Svart	Small
28750	SoftKIT 2.0	Svart	Medium
28750	SoftKIT 2.0	Svart	Large
28750	SoftKIT 2.0	Svart	X-Large
28749	SoftKIT 2.0	Beige	X-Small
28749	SoftKIT 2.0	Beige	Small
28749	SoftKIT 2.0	Beige	Medium
28749	SoftKIT 2.0	Beige	Large
28749	SoftKIT 2.0	Beige	X-Large
28752	Mikrofix dråper 2.0	Svart	X-Small
28752	Mikrofix dråper 2.0	Svart	Small
28752	Mikrofix dråper 2.0	Svart	Medium/Large/X-Large
28753	Neoprenestaver 2.0	Svart	Small
28753	Neoprenestaver 2.0	Svart	Large
28754	Mikrofix vinger 2.0	Svart	En størrelse



## SoftKIT™ Short

softKIT™ er en bekvem og smidig polstring beregnet til ToeOFF®. softKIT er laget av skumpolstring. Tibiakammen kan enkelt avlastes ved å bruke neoprenestavene mellom ortose og polstring. Hver pakke inneholder to polstringer, to neoprenestaver og selvklebende Mikrofix.

Art. nr.	Modell	Farge	Størrelse
28391	SoftKIT™ Short	Svart	Small
28391	SoftKIT™ Short	Svart	Medium
28391	SoftKIT™ Short	Svart	Large
28356	Mikrofix dråper	Svart	Small
28356	Mikrofix dråper	Svart	Medium
28356	Mikrofix dråper	Svart	Large
28357	Mikrofix vinger	Svart	En størrelse





## T-Strap

T-Strap drar øvre talokruralledd og subtalarleddene lateralt så de posisjoneres tilbake under tibia. Den distale delen av T-Strap festes på undersiden av ortosens fotplate og den proksimale delen rundt ankelen og mot ortosen sin laterale skinne. Produktet er lett å justere i lengde, og innerkjernen av plastazote kan enkelt varmes opp med en varmepistol ved behov for å justere passformen. Yttermaterialet er mykt, ventilerende men samtidig støttende.

**Bruksområder:** Pes valgus kontroll.

**Kontraindikasjoner:** Ødem, svekket blodsirkulasjon, hudmaserasjon eller andre tilstander som ytterligere kan forverres av kompresjon.

**Annet:** T-Strap er kun beregnet til bruk sammen med produkter innen Allard AFO, og alltid sammen med et individuelt laget innlegg/fotseng for korrekt posisjonering av foten. Om T-Strap brukes uten innlegg/fotseng øker stresset på ortosens laterale skinne, og dermed øker risikoen for delaminering.

Art. nr.	Farge	Størrelse	Ve/Hø
28777	Svart	En størrelse	Ve/Hø



## Mykt AFO bånd

Et dobbeltvevet mykt bånd med litt elastisitet for økt føyelighet. Velegnet til ulike ortoseapplikasjoner. Fester til velcro. Kan klippes til ønsket bredde uten at det revner.

Art. nr.	Farge	Bredde	Lengde	Pk.
25060	Svart	40 mm	10 m	1 rull
25061	Svart	50 mm	10 m	1 rull







## KiddieFLOW™

KiddieFLOW™ er til forskjell fra KiddieGAIT® mer fleksibel i fotplatens hæl- og tåparti, og gir et større bevegelsesomfang. KiddieFLOW™ bygger på samme prinsipper som våre voksne FLOW-modeller, og har samme geometri som KiddieGAIT® og KiddieROCKER®. Ortoesen støtter fotens dorsalfleksjon i svingfasen, gir en bedre kontroll av fotposisjoneringen i sen svingfase, noe som igjen forbedrer stabilitet i støtfasen. Samtidig gir det mykere fotbladet lettere avvikling i slutten av støtfasen. For en kombinasjon av økt A/P og M/L kontroll, kan KiddieFLOW™ som tillegg til våre andre barnemodeller, også kombineres med individuelle innlegg eller SMO.

**Bruksområder:** Droppfot. KiddieFLOW™ er beregnet som støtte ved droppfot, gangavvikler etter proprioceptiv forstyrrelse, instabil gange eller gange med lav tonus, tågange uten kollaps av mellomfoten, spina bifida, cerebral parese og muskeldystrofi.

**Kontraindikasjoner:** Begrenset evne til dorsalfleksjon (behøver minst +5° dorsalfleksjon forbi nøytralleie). Veldig rigide strukturer i foten. Spastisk quadriceps. Overdrevet genu valgum eller genu varum-feilstilling. Fiksert/ ikke korregerbar pes valgus eller pes varus-feilstilling. KiddieFLOW skal ikke brukes på barn med crouch gange.

Art. nr.	Modell	Størrelse	Fotbladets lengde	Høyde	Ve/Hø
28891	KiddieFLOW™	Small	16 cm	22 cm	Ve/Hø
28891	KiddieFLOW™	Medium	18 cm	25,7 cm	Ve/Hø
28891	KiddieFLOW™	Large	20 cm	29,5 cm	Ve/Hø
28891	KiddieFLOW™	X-Large	21 cm	31,5 cm	Ve/Hø
28892	KiddieFLOW™ m/D-ring	Small	16 cm	22 cm	Ve/Hø
28892	KiddieFLOW™ m/D-ring	Medium	18 cm	25,7 cm	Ve/Hø
28892	KiddieFLOW™ m/D-ring	Large	20 cm	29,5 cm	Ve/Hø
28892	KiddieFLOW™ m/D-ring	X-Large	21 cm	31,5 cm	Ve/Hø



## KiddieGAIT® Baby

KiddieGAIT® Baby, som inngår i vår serie produkter for droppfot, tilbyr en tidlig dynamisk ortosebehandling som kan hjelpe barnet til et jevnere og mer naturlig biomekanisk korrekt gangmønster. Ortosen hjelper barnet gjennom svingfasen, og kontrollerer fotens bevegelighet i flere plan gjennom støtfasen. Ortosens plassering på framsiden av tibia hjelper også til ved andre proksimale problemer, som f.eks. hyperekstensjon i kneet eller "Crouch"-gange. KiddieGAIT® Baby skal brukes i kombinasjon med en individuell fottilpassing for å kontrollere fotens posisjon.

**Bruksområder:** Droppfot. Forandringer i gånøymønsteret pga. proprioepsjonsforstyrrelse. Tågåere med intakt mellomfot. "Crouch"-gange pga. lav tonus (fleksjon i hofte/kne/ankel). Spina Bifida. Cerebral Parese. Muskeldystrofi og MMC.

**Kontraindikasjoner:** Begrenset evne til dorsalfleksjon (behøver minst +5° dorsalfleksjon forbi nøytralleie). Veldig rigide strukturer i foten. Spastisk quadriceps. Overdrevet genu valgum eller genu varum-feilstilling. Fiksert/ikke korrigerbar pes valgus eller pes varus-feilstilling. KiddieFLOW skal ikke brukes på barn med crouch gange.



Art. nr.	Modell	Størrelse	Fotbladets lengde	Høyde	Ve/Hø
28372	KiddieGAIT Baby	Baby Small	11 cm	15 cm	Ve/Hø
28372	KiddieGAIT Baby	Baby Medium	12,5 cm	18 cm	Ve/Hø
28372	KiddieGAIT Baby	Baby Large	14 cm	20 cm	Ve/Hø



## KiddieGAIT®

KiddieGAIT® tilbyr en tidlig ortosebehandling i og med at de finnes i Baby modeller fra ca. 1 års alder. Ankel Fot Ortosen (AFO) bidrar til at barnet får et jevnere og mer naturlig gangmønster. Ortosen hjelper barnet gjennom svingfasen, og kontrollerer fotens bevegelighet i flere plan gjennom støtfasen. Skinnens plassering på framsiden av tibia hjelper også til ved andre proksimale problemer, som f.eks. hyperekstensjon i kneet eller "Crouch"-gange. KiddieGAIT® er beregnet for bruk i kombinasjon med en individuell tilpassing av foten for å kontrollere fotens posisjon.

**Bruksområder:** Droppfot. KiddieGAIT® er beregnet som støtte ved droppfot, gangavvikelser etter proprioceptiv forstyrrelse, instabil gange eller gange med lav tonus, tågange uten kollaps av mellomfoten, crouch gange med lav tonus ved tilstander som spina bifida, cerebral parese og muskeldystrofi.

**Kontraindikasjoner:** Begrenset evne til dorsalfleksjon (behøver minst +5° dorsalfleksjon forbi nøytralleie). Veldig rigide strukturer i foten. Spastisk quadriceps. Overdreivet genu valgum eller genu varum-feilstilling. Fiksert/ikke korrigerbar pes valgus eller pes varus-feilstilling. KiddieFLOW skal ikke brukes på barn med crouch gange.

**Annet:** Denne modellen finnes også i flere andre varianter hvor SoftKIT/ ComfortKIT og bånd er montert ved leveranse – kontakt oss for mer informasjon om disse modellene.

Art. nr.	Modell	Størrelse	Fotbladets lengde	Høyde	Ve/Hø
28900	KiddieGAIT Svart	Small	16 cm	22 cm	Ve/Hø
28900	KiddieGAIT Svart	Medium	18 cm	25 cm	Ve/Hø
28900	KiddieGAIT Svart	Large	20 cm	29,5 cm	Ve/Hø
28900	KiddieGAIT Svart	X-Large	21 cm	31,5 cm	Ve/Hø
28901	KiddieGAIT Svart m/D-ring	Small	16 cm	22 cm	Ve/Hø
28901	KiddieGAIT Svart m/D-ring	Medium	18 cm	25,7 cm	Ve/Hø
28901	KiddieGAIT Svart m/D-ring	Large	20 cm	29,5 cm	Ve/Hø
28901	KiddieGAIT Svart m/D-ring	X-Large	21 cm	31,5 cm	Ve/Hø

## KiddieROCKER®

KiddieROCKER® er utviklet for å møte behovet hos barn med mer omfattende problemer enn kun droppfot. Her kan barnet ha bilateral svakhet og behøver mer stabilitet i støtfasen. Akkurat som de andre barnemodellene er KiddieROCKER® dynamisk gradert mellom størrelsene. Modellen gir også økt stabilitet i M/L- plan og A/P-plan.

**Bruksområder:** Droppfot. KiddieROCKER® er beregnet som støtte ved droppfot, gangavvikler etter proprioceptiv forstyrrelse, instabil gange eller gange med lav tonus, tågange uten kollaps av mellomfoten, crouch gange med lav tonus ved tilstander som spina bifida, cerebral parese og muskeldystrofi.

**Kontraindikasjoner:** Begrenset evne til dorsalfleksjon (behøver minst +5° dorsalfleksjon forbi nøytralleie). Veldig rigide strukturer i foten. Spastisk quadriceps. Overdrevet genu valgum eller genu varum-feilstilling. Fiksert/ ikke korrigerbar pes valgus eller pes varus-feilstilling. KiddieFLOW skal ikke brukes på barn med crouch gange.

**Annet:** Denne modellen finnes også i flere andre varianter hvor SoftKIT/ ComfortKIT og bånd er montert ved leveranse – kontakt oss for mer informasjon om disse modellene.

Art. nr.	Modell	Størrelse	Fotbladets lengde	Høyde	Ve/Hø
28902	KiddieROCKER	Small	16 cm	22 cm	Ve/Hø
28902	KiddieROCKER	Medium	18 cm	25,7 cm	Ve/Hø
28902	KiddieROCKER	Large	20 cm	29,5 cm	Ve/Hø
28902	KiddieROCKER	X-Large	21 cm	31,5 cm	Ve/Hø
28903	KiddieROCKER m/D-ring	Small	16 cm	22 cm	Ve/Hø
28903	KiddieROCKER m/D-ring	Medium	18 cm	25,7 cm	Ve/Hø
28903	KiddieROCKER m/D-ring	Large	20 cm	29,5 cm	Ve/Hø
28903	KiddieROCKER m/D-ring	X-Large	21 cm	31,5 cm	Ve/Hø



## KiddieGAIT® SoftKIT™

KiddieGAIT® SoftKIT™ er en bekvem og smidig polstring beregnet til bruk sammen med KiddieGAIT®, KiddieFLOW™ og KiddieROCKER®. Hver pakning inneholder to polstringer og selvklebende MikroFix.

Art. nr.	Modell	Størrelse
28397	For KiddieGAIT	Baby Small
28397	For KiddieGAIT	Baby Medium
28397	For KiddieGAIT	Baby Large
28378	For KiddieFLOW, KiddieGAIT, KiddieROCKER	Small
28378	For KiddieFLOW, KiddieGAIT, KiddieROCKER	Medium
28378	For KiddieFLOW, KiddieGAIT, KiddieROCKER	Large
28378	For KiddieFLOW, KiddieGAIT, KiddieROCKER	X-Large
28379	Microfix Drop	Small
28379	Microfix Drop	Medium
28379	Microfix Drop	Large/X-Large





## KiddieGAIT® ComfortKIT™

En ny myk polstring til KiddieGAIT®, KiddieFLOW™ og KiddieROCKER® som er spesielt egnet for pasienter med prominent tibia eller sensitiv hud, men også for de med høyt aktivitetsnivå. ComfortKIT™ har en indre kjerne av såkalt “memory foam” som gjør at den naturlig tilpasser seg benets form ved bruk. Når materialet hviler går det tilbake til sin opprinnelige form.

Art. nr.	Modell	Farge	Størrelse
28418	For KiddieFLOW, KiddieGAIT, KiddieROCKER	Svart	Small
28418	For KiddieFLOW, KiddieGAIT, KiddieROCKER	Svart	Medium
28418	For KiddieFLOW, KiddieGAIT, KiddieROCKER	Svart	Large
28418	For KiddieFLOW, KiddieGAIT, KiddieROCKER	Svart	X-Large



## KiddieGAIT® SoftSHELL™ Baby

SoftSHELL™ Baby er en polstring for KiddieGAIT® Baby. Disse størrelsene av KiddieGAIT® SoftSHELL må kompletteres med en standard SoftKIT™ (art.nr. 28397) av samme størrelse. SoftSHELL har en overflate av glinsende, mønstret lycramateriale som forandrer utseendet og i tillegg gjør at klær glir lettere mot ortosen. Denne modellen har båndet integrert i selve produktet.

**Annet:** Mønsteret kan bli endret.

Art. nr.	Modell	Farge	Størrelse
28388	Dyr	Blå	Baby Small
28388	Dyr	Blå	Baby Medium
28388	Dyr	Blå	Baby Large
28389	Stjerner	Rosa	Baby Small
28389	Stjerner	Rosa	Baby Medium
28389	Stjerner	Rosa	Baby Large

## KiddieGAIT® SoftSHELL™

SoftSHELL™ er en polstring for KiddieGAIT® som kler inn hele ortosen. Innsiden er laget av samme materiale som SoftKIT™. Yttersiden består av et blankt mønstrete lycramateriale som forandrer utseendet. Det blanke materialet gjør at klær glir lettere mot ortosen. KiddieGAIT® SoftSHELL™ leveres komplett med polstring og bånd.

**Annet:** Mønsteret kan bli endret.

Art. nr.	Modell	Farge	Størrelse
28358	Hjerter	Rosa	Small
28358	Hjerter	Rosa	Medium
28358	Hjerter	Rosa	Large
28358	Hjerter	Rosa	X-Large
28359	Piratmønster	Grå	Small
28359	Piratmønster	Grå	Medium
28359	Piratmønster	Grå	Large
28359	Piratmønster	Grå	X-Large



## Bånd til KiddieFLOW, KiddieGAIT og KiddieROCKER

Separate bånd med eller uten D-ring til KiddieFLOW, KiddieGAIT eller KiddieROCKER. Båndene kan monteres med åpning medialt eller lateralt.

Art. nr.	Modell	Farge	Størrelse	Pk.
28373	Bånd KiddieGAIT Baby	Svart	Baby Small	1 sett
28373	Bånd KiddieGAIT Baby	Svart	Baby Medium	
28373	Bånd KiddieGAIT Baby	Svart	Baby Large	
28368	Enkle band KiddieFLOW, KiddieGAIT, KiddieROCKER	Svart	Small	
28368	Enkle band KiddieFLOW, KiddieGAIT, KiddieROCKER	Svart	Medium	
28368	Enkle band KiddieFLOW, KiddieGAIT, KiddieROCKER	Svart	Large	
28369	D-Ring bånd KiddieFLOW, KiddieGAIT, KiddieROCKER	Svart	Small	
28369	D-Ring bånd KiddieFLOW, KiddieGAIT, KiddieROCKER	Svart	Medium	
28369	D-Ring bånd KiddieFLOW, KiddieGAIT, KiddieROCKER	Svart	Large	





## Non Slip materiale

Et antigli materiale som ved hjelp av sin friksjon er perfekt for overflater hvor man ønsker å forhindre gnaging. Materialet er spesielt laget for å brukes på KiddieGAIT® sitt fotblad, for å hindre at f.eks. en SureStep-ortose glir mot det glatte fotbladet.OBS! Dette materialet skal ikke brukes direkte mot huden.

Art. nr.	Farge	Bredde	Lengde
28411	Svart	14 cm	1m



## Ypsilon® Flow<sup>1/2</sup> utprøvningsortose

Ypsilon® Flow utprøvningsortose er en Ypsilon® Flow med teksten “Not-for-Resale” laminert i ortosen. Vi anbefaler at første utprøving skjer med støtte eller ved en gangbarre. Om pasienten kjenner ubehag eller smerte skal utprøvingen avbrytes.

**Bruksområder:** Ortosen er kun beregnet for kortvarig bruk for å prøvgeå før valg av individuell ortose.

Art. nr.	Modell	Størrelse	Fotbladets lengde	Høyde	Ve/Hø
28881	Ypsilon Flow <sup>1/2</sup> NFR	Small	23 cm	35,5 cm	Ve/Hø
28881	Ypsilon Flow <sup>1/2</sup> NFR	Medium	24,5 cm	36,5 cm	Ve/Hø
28881	Ypsilon Flow <sup>1/2</sup> NFR	Large	27 cm	37,5 cm	Ve/Hø
28881	Ypsilon Flow <sup>1/2</sup> NFR	X-Large	27 cm	38,5 cm	Ve/Hø



## ToeOFF® Flow2½ utprøvingsortose

ToeOFF® Flow utprøvingsortose er en ToeOFF® Flow med teksten “Not-for-Resale” laminert i ortosen. Vi anbefaler at første utprøving skjer med støtte eller ved en gåbarre. Om pasienten føler ubehag eller smerte skal utprøvingen avbrytes. Ortosen skal brukes sammen med en polstring.

**Bruksområder:** Ortosen er kun beregnet for kortvarig bruk for å prøvegå før valg av individuell ortose.



Art. nr.	Modell	Størrelse	Fotbladets lengde	Høyde	Ve/Hø	Sko-størrelse
28961	ToeOFF Flow2½ NFR	X-Small	21 cm	36 cm	Ve/Hø	32-35
28961	ToeOFF Flow2½ NFR	Small	23 cm	38 cm	Ve/Hø	35-38
28961	ToeOFF Flow2½ NFR	Medium	24,5 cm	40,5 cm	Ve/Hø	38-42
28961	ToeOFF Flow2½ NFR	Large	27 cm	43 cm	Ve/Hø	42-45
28961	ToeOFF Flow2½ NFR	X-Large	28,5 cm	45 cm	Ve/Hø	>45
28963	ToeOFF Flow2½ NFR m/D-ring	X-Small	21 cm	36 cm	Ve/Hø	32-35
28963	ToeOFF Flow2½ NFR m/D-ring	Small	23 cm	38 cm	Ve/Hø	35-38
28963	ToeOFF Flow2½ NFR m/D-ring	Medium	24,5 cm	40,5 cm	Ve/Hø	38-42
28963	ToeOFF Flow2½ NFR m/D-ring	Large	27 cm	43 cm	Ve/Hø	42-45
28963	ToeOFF Flow2½ NFR m/D-ring	X-Large	28,5 cm	45 cm	Ve/Hø	>45



## ToeOFF® 2.0 utprøvingssortose

ToeOFF® 2.0 utprøvingssortose er en ToeOFF® 2.0 med teksten “Not-for-Resale” laminert i ortosen. Vi anbefaler at første utprøving skjer med støtte, eller ved en gåbarre. Om pasienten føler ubehag eller smerte skal utprøvingen avbrytes. Ortosen skal brukes sammen med polstring.

**Bruksområder:** Ortosen er kun beregnet for kortvarig bruk, for å prøvegå, innen valg av individuell ortose.

Art. nr.	Modell	Størrelse	Fotbladets lengde	Høyde	Sko-størrelse
28921	ToeOFF 2.0 NFR	X-Small	21 cm	36 cm	32-35
28921	ToeOFF 2.0 NFR	Small	23 cm	38 cm	35-38
28921	ToeOFF 2.0 NFR	Medium	24,5 cm	40,5 cm	38-42
28921	ToeOFF 2.0 NFR	Large	27 cm	43 cm	42-45
28921	ToeOFF 2.0 NFR	X-Large	28,5 cm	45 cm	>45
28923	ToeOFF 2.0 NFR m/D-ring	X-Small	21 cm	36 cm	32-35
28923	ToeOFF 2.0 NFR m/D-ring	Small	23 cm	38 cm	35-38
28923	ToeOFF 2.0 NFR m/D-ring	Medium	24,5 cm	40,5 cm	38-42
28923	ToeOFF 2.0 NFR m/D-ring	Large	27 cm	43 cm	42-45
28923	ToeOFF 2.0 NFR m/D-ring	X-Large	28,5 cm	45 cm	>45

## ToeOFF® 2½ utprøvingssortose

ToeOFF® 2½ utprøvingssortose er en ToeOFF® 2½ med teksten “Not-for-Resale” laminert i ortosen. Vi anbefaler at første utprøving skjer med støtte, eller ved en gåbarre. Om pasienten føler ubehag eller smerte skal utprøvingen avbrytes. Ortosen skal brukes sammen med polstring.

**Bruksområder:** Ortosen er kun beregnet for kortvarig bruk, for å prøvegå, innen valg av individuell ortose.

Art. nr.	Modell	Størrelse	Fotbladets lengde	Høyde	Ve/Hø	Sko-størrelse
28981	ToeOFF® 2½ NFR	X-Small	21 cm	36 cm	Ve/Hø	32-35
28981	ToeOFF® 2½ NFR	Small	23 cm	38 cm	Ve/Hø	35-38
28981	ToeOFF® 2½ NFR	Medium	24,5 cm	40,5 cm	Ve/Hø	38-42
28981	ToeOFF® 2½ NFR	Large	27 cm	43 cm	Ve/Hø	42-45
28981	ToeOFF® 2½ NFR	X-Large	28,5 cm	45 cm	Ve/Hø	>45
28983	ToeOFF 2½ NFR m/D-ring	X-Small	21 cm	36 cm	Ve/Hø	32-35
28983	ToeOFF 2½ NFR m/D-ring	Small	23 cm	38 cm	Ve/Hø	35-38
28983	ToeOFF 2½ NFR m/D-ring	Medium	24,5 cm	40,5 cm	Ve/hø	38-42
28983	ToeOFF 2½ NFR m/D-ring	Large	27 cm	43 cm	Ve/Hø	42-45
28983	ToeOFF 2½ NFR m/D-ring	X-Large	28,5 cm	45 cm	Ve/Hø	>45
28983	ToeOFF 2½ NFR m/D-ring	X-Large	28,5 cm	45 cm		>45





## BlueROCKER® 2.0 utprøvingssortose

BlueROCKER® 2.0 utprøvingssortose er en BlueROCKER® 2.0 med teksten "Not-for-Resale" laminert i ortosen. Vi anbefaler at første utprøving skjer med støtte, eller ved en gåbarre. Om pasienten føler ubehag eller smerte skal utprøvingen avbrytes. Ortosen skal brukes sammen med polstring.

**Bruksområder:** Ortosen er kun beregnet for kortvarig bruk, for å prøvegå, innen valg av individuell ortose.

Art. nr.	Modell	Størrelse	Fotbladets lengde	Høyde	Ve/Hø	Skostørrelse
28941	BlueROCKER 2.0 NFR	X-Small	21 cm	36 cm	Ve/Hø	32-35
28941	BlueROCKER 2.0 NFR	Small	23 cm	38 cm	Ve/Hø	35-38
28941	BlueROCKER 2.0 NFR	Medium	24,5 cm	40,5 cm	Ve/Hø	38-42
28941	BlueROCKER 2.0 NFR	Large	27 cm	43 cm	Ve/Hø	42-45
28941	BlueROCKER 2.0 NFR	X-Large	28,5 cm	45 cm	Ve/Hø	>45
28943	BlueROCKER 2.0 NFR m/D-ring	X-Small	21 cm	36 cm	Ve/Hø	32-35
28943	BlueROCKER 2.0 NFR m/D-ring	Small	23 cm	38 cm	Ve/Hø	35-38
28943	BlueROCKER 2.0 NFR m/D-ring	Medium	24,5 cm	40,5 cm	Ve/Hø	38-42
28943	BlueROCKER 2.0 NFR m/D-ring	Large	27 cm	43 cm	Ve/Hø	42-45
28943	BlueROCKER 2.0 NFR m/D-ring	X-Large	28,5 cm	45 cm	Ve/Hø	>45



## BlueROCKER® 2½ utprøvingssortose

BlueROCKER® 2½ utprøvingssortose er en BlueROCKER® 2½ med teksten "Not-for-Resale" laminert i ortosen. Vi anbefaler at første utprøving skjer med støtte, eller ved en gåbarre. Om pasienten føler ubehag eller smerte skal utprøvingen avbrytes. Ortosen skal brukes sammen med polstring.

**Bruksområder:** Ortosen er kun beregnet for kortvarig bruk, for å prøvegå, innen valg av individuell ortose.

Art. nr.	Modell	Størrelse	Fotbladets lengde	Høyde	Ve/Hø	Skostørrelse
28971	BlueROCKER® 2½ NFR	X-Small	21 cm	36 cm	Ve/Hø	32-35
28971	BlueROCKER® 2½ NFR	Small	23 cm	38 cm	Ve/Hø	35-38
28971	BlueROCKER® 2½ NFR	Medium	24,5 cm	40,5 cm	Ve/Hø	38-42
28971	BlueROCKER® 2½ NFR	Large	27 cm	43 cm	Ve/Hø	42-45
28971	BlueROCKER® 2½ NFR	X-Large	28,5 cm	45 cm	Ve/Hø	>45
28971	BlueROCKER® 2½ NFR	Large	27 cm	43 cm		42-45
28973	BlueROCKER® 2½ NFR m/D-ring	X-Small	21 cm	36 cm	Ve/Hø	32-35
28973	BlueROCKER® 2½ NFR m/D-ring	Small	23 cm	38 cm	Ve/Hø	35-38
28973	BlueROCKER® 2½ NFR m/D-ring	Medium	24,5 cm	40,5 cm	Ve/Hø	38-42
28973	BlueROCKER® 2½ NFR m/D-ring	Large	27 cm	43 cm	Ve/Hø	42-45
28973	BlueROCKER® 2½ NFR m/D-ring	X-Large	28,5 cm	45 cm	Ve/Hø	<45

## ToeOFF® Short utprøvningsortose

ToeOFF® Short utprøvningsortose er en ToeOFF® Short med teksten "Not-for-Resale" laminert i ortosen. Vi anbefaler at første utprøving skjer med støtte, eller ved en gåbarre. Om pasienten føler ubehag eller smerte skal utprøvingen avbrytes. Ortosen skal brukes sammen med polstring.

**Bruksområder:** Ortosen er kun beregnet for kortvarig bruk, for å prøvvegå, innen valg av individuell ortose.

Art. nr.	Modell	Størrelse	Fotbladets lengde	Høyde	Ve/Hø	Sko-størrelse
28991	ToeOFF® Short NFR	Small	21,5 cm	29,5 cm	Ve/Hø	32-35
28991	ToeOFF® Short NFR	Medium	23,5 cm	32 cm	Ve/Hø	35-38
28991	ToeOFF® Short NFR	Large	25,5 cm	34 cm	Ve/Hø	38-42



## BlueROCKER® Short utprøvningsortose

BlueROCKER® Short utprøvningsortose er en BlueROCKER® Short med teksten "Not-for-Resale" laminert i ortosen. Vi anbefaler at første utprøving skjer med støtte, eller ved en gåbarre. Om pasienten føler ubehag eller smerte skal utprøvingen avbrytes. Ortosen skal brukes sammen med polstring.

**Bruksområder:** Ortosen er kun beregnet for kortvarig bruk, for å prøvvegå, innen valg av individuell ortose.

Art. nr.	Modell	Størrelse	Fotbladets lengde	Høyde	Ve/Hø	Sko-størrelse
28997	BlueROCKER® Short NFR	Small	21,5 cm	29,5 cm	Ve/Hø	32-35
28997	BlueROCKER® Short NFR	Medium	23,5 cm	32 cm	Ve/Hø	35-38
28997	BlueROCKER® Short NFR	Large	25,5 cm	34 cm	Ve/Hø	38-42



## Ypsilon® Flow½ Utprøvningssett

Ypsilon® Flow utprøvningssett inkluderer 6 polstrede Ypsilon® Flow utprøvningsortoser med teksten "Not-for-Resale" laminert i ortosen. Settet som leveres i en Camp-bag består av venstre og høyre i størrelsene small, medium og large.

**Bruksområder:** Ortosen er kun beregnet for kortvarig bruk for å prøvvegå før valg av individuell ortose.

Art. nr.	Modell	Pk.
28882	Ypsilon Flow½	6 stk.





## ToeOFF® Flow2½ utprøvningssett

ToeOFF® Flow utprøvningssett består av 6 polstrede ToeOFF® Flow utprøvningsortoser med teksten "Not-for-Resale" laminert i ortosen. Settet som leveres i en Camp-bag består av venstre og høyre i størrelsene small, medium og large.

**Bruksområder:** Ortosen er kun beregnet for kortvarig bruk, for å prøvegå, innen valg av individuell ortose.

Art. nr.	Modell	Pk.
28964	ToeOFF Flow 2½	6 stk.
28965	ToeOFF Flow 2½ m/D-ring	6 stk.



## ToeOFF® 2.0 utprøvningssett

ToeOFF® 2.0 utprøvningssett består av 6 polstrede ToeOFF® 2.0 utprøvningsortoser med teksten "Not-for-Resale" laminert i ortosen. Settet som leveres i en Camp-bag består av venstre og høyre i størrelsene small, medium og large.

**Bruksområder:** Ortosen er kun beregnet for kortvarig bruk, for å prøvegå, innen valg av individuell ortose.

Art. nr.	Modell	Pk.
28930	ToeOFF 2.0	6 stk.
28931	ToeOFF 2.0 m/D-ring	6 stk.



## ToeOFF® 2½ utprøvningssett

ToeOFF® 2½ utprøvningssett består av 6 polstrede ToeOFF® 2½ utprøvningsortoser med teksten "Not-for-Resale" laminert i ortosen. Settet som leveres i en Camp-bag består av venstre og høyre i størrelsene small, medium og large.

**Bruksområder:** Ortosen er kun beregnet for kortvarig bruk, for å prøvegå, innen valg av individuell ortose.

Art. nr.	Modell	Pk.
28984	ToeOFF 2½	6 stk
28985	ToeOFF 2½ m/D-ring	6 stk



## BlueROCKER® 2.0 utprøvningssett

BlueROCKER® 2.0 utprøvningssett består av 6 polstrede BlueROCKER® 2.0 utprøvningsortoser med teksten "Not-for-Resale" laminert i ortosen. Settet som leveres i en Camp-bag består av venstre og høyre i størrelsene small, medium og large.

**Bruksområder:** Ortosen er kun beregnet for kortvarig bruk, for å prøvegå, innen valg av individuell ortose.

Art. nr.	Modell	Pk.
28944	BlueROCKER 2.0	6 stk.
28945	BlueROCKER 2.0 m/D-ring	6 stk.



## BlueROCKER® 2½ utprøvningssett

BlueROCKER® 2½ utprøvningssett består av 6 polstrede BlueROCKER® 2½ utprøvningsortoser med teksten "Not-for-Resale" laminert i ortosen. Settet som leveres i en Camp-bag består av venstre og høyre i størrelsene small, medium og large.

**Bruksområder:** Ortosen er kun beregnet for kortvarig bruk, for å prøvegå, innen valg av individuell ortose.

Art. nr.	Modell	Pk.
28974	BlueROCKER 2½	6 stk
28975	BlueROCKER 2½ m/D-ring	6 stk



## ToeOFF® Short utprøvningssett

ToeOFF® Short utprøvningssett består av 6 polstrede ToeOFF® Short utprøvningsortoser med teksten "Not-for-Resale" laminert i ortosen. Settet som leveres i en Camp-bag består av venstre og høyre i størrelsene small, medium og large.

**Bruksområder:** Ortosen er kun beregnet for kortvarig bruk, for å prøvegå, innen valg av individuell ortose.

Art. nr.	Modell	Pk.
28992	ToeOFF® Short	6 stk.





## BlueROCKER® Short utprøvningssett

BlueROCKER® Short utprøvningssett består av 6 polstrede BlueROCKER® Short utprøvningsortoser med teksten "Not-for-Resale" laminert i ortosen. Settet som leveres i en Camp-bag består av venstre og høyre i størrelsene small, medium og large.

**Bruksområder:** Ortosen er kun beregnet for kortvarig bruk, for å prøvegå, innen valg av individuell ortose.

Art. nr.	Modell	Pk.
28998	BlueROCKER® Short	6 stk.



## KiddieFLOW™ utprøvningsortose

KiddieFLOW™ utprøvningsortose er en ortose merket med "Not-for-resale". Denne er beregnet å være et hjelpemiddel innen valg av ortoseløsning. Ortosen skal være polstret ved bruk.

**Bruksområder:** Ortosen er kun beregnet for kortvarig bruk for å prøvegå før valg av individuell ortose.

Art. nr.	Modell	Størrelse	Fotbladets lengde	Høyde	Ve/Hø
28894	KiddieFLOW utprøvningsortose	Small	16 cm	22 cm	Ve/Hø
28894	KiddieFLOW utprøvningsortose	Medium	18 cm	25,7 cm	Ve/Hø
28894	KiddieFLOW utprøvningsortose	Large	20 cm	29,5 cm	Ve/Hø
28894	KiddieFLOW utprøvningsortose	X-Large	21 cm	31,5 cm	Ve/Hø
28895	KiddieFLOW m/D-ring utprøvningsortose	Small	16 cm	22 cm	Ve/Hø
28895	KiddieFLOW m/D-ring utprøvningsortose	Medium	18 cm	25,7 cm	Ve/Hø
28895	KiddieFLOW m/D-ring utprøvningsortose	Large	20 cm	29,5 cm	Ve/Hø
28895	KiddieFLOW m/D-ring utprøvningsortose	X-Large	21 cm	31,5 cm	Ve/Hø

## KiddieGAIT® utprøvningsortose

KiddieGAIT® utprøvningsortose er en ortose merket med "Not-for-resale".

Denne er beregnet å være et hjelpemiddel innen valg av ortoseløsning.

Ortosen skal være polstret ved bruk.

**Bruksområder:** Ortosen er kun beregnet for kortvarig bruk for å prøvegå før valg av individuell ortose.



Art. nr.	Modell	Størrelse	Fotbladets lengde	Høyde	Ve/Hø
28382	KiddieGAIT utprøvningsortose	Baby Small	11 cm	15 cm	Ve/Hø
28382	KiddieGAIT utprøvningsortose	Baby Medium	12,5 cm	18 cm	Ve/Hø
28382	KiddieGAIT utprøvningsortose	Baby Large	14 cm	20 cm	Ve/Hø
28904	KiddieGAIT utprøvningsortose	Small	16 cm	22 cm	Ve/Hø
28904	KiddieGAIT utprøvningsortose	Medium	18 cm	25,7 cm	Ve/Hø
28904	KiddieGAIT utprøvningsortose	Large	20 cm	29,5 cm	Ve/Hø
28904	KiddieGAIT utprøvningsortose	X-Large	21 cm	31,5 cm	Ve/Hø
28906	KiddieGAIT m/D-ring utprøvningsortose	Small	16 cm	22 cm	Ve/Hø
28906	KiddieGAIT m/D-ring utprøvningsortose	Medium	18 cm	25,7 cm	Ve/Hø
28906	KiddieGAIT m/D-ring utprøvningsortose	Large	20 cm	29,5 cm	Ve/Hø
28906	KiddieGAIT m/D-ring utprøvningsortose	X-Large	21 cm	31,5 cm	Ve/Hø

## KiddieROCKER® utprøvningsortose

KiddieROCKER® utprøvningsortose er en ortose merket med "Not-for-resale".

Denne er beregnet å være et hjelpemiddel innen valg av ortoseløsning.

Ortosen skal være polstret ved bruk.

**Bruksområder:** Ortosen er kun beregnet for kortvarig bruk for å prøvegå før valg av individuell ortose.



Art. nr.	Modell	Størrelse	Fotbladets lengde	Høyde	Ve/Hø
28908	KiddieROCKER utprøvningsortose	Small	16 cm	22 cm	Ve/Hø
28908	KiddieROCKER utprøvningsortose	Medium	18 cm	25,7 cm	Ve/Hø
28908	KiddieROCKER utprøvningsortose	Large	20 cm	29,5 cm	Ve/Hø
28908	KiddieROCKER utprøvningsortose	X-Large	21 cm	31,5 cm	Ve/Hø
28910	KiddieROCKER m/D-ring utprøvningsortose	Small	16 cm	22 cm	Ve/Hø
28910	KiddieROCKER m/D-ring utprøvningsortose	Medium	18 cm	25,7 cm	Ve/Hø
28910	KiddieROCKER m/D-ring utprøvningsortose	Large	20 cm	29,5 cm	Ve/Hø
28910	KiddieROCKER m/D-ring utprøvningsortose	X-Large	21 cm	31,5 cm	Ve/Hø



## KiddieFLOW™ utprøvningssett

KiddieFLOW™ utprøvningssett består av seks polstrede KiddieFLOW utprøvningsortoser merket med teksten "Not-for-Resale". Settet leveres i en Camp-bag og består av venstre og høyre i størrelsene Small, Medium og Large.

**Bruksområder:** Ortosen er kun beregnet for kortvarig bruk for å prøvegå før valg av individuell ortose.

Art. nr.	Modell	Størrelse	Pk.
28896	KiddieFLOW™ utprøvningssett	Hø+Ve Small, Medium, Large	6 stk.
28897	KiddieFLOW™ m/D-ring utprøvningssett	Hø+Ve Small, Medium, Large	6 stk.



## KiddieGAIT® utprøvningssett

KiddieGAIT® utprøvningssett består av seks polstrede KiddieGAIT® utprøvningsortoser merket med teksten "Not-for-Resale". Settet leveres i en Camp-bag og består av venstre og høyre i størrelsene Small, Medium og Large.

**Bruksområder:** Ortosen er kun beregnet for kortvarig bruk for å prøvegå før valg av individuell ortose.

Art. nr.	Modell	Størrelse	Pk.
28381	KiddieGAIT Baby utprøvningssett	Hø+Ve Small, Medium, Large	6 stk.
28907	KiddieGAIT m/D-ring utprøvningssett	Hø+Ve Small, Medium, Large	6 stk.
28905	KiddieGAIT utprøvningssett	Hø+Ve Small, Medium, Large	6 stk.



## KiddieROCKER® utprøvningssett

KiddieROCKER® utprøvningssett består av seks polstrede KiddieGAIT® utprøvningsortoser merket med teksten "Not-for-Resale". Settet leveres i en Camp-bag og består av venstre og høyre i størrelsene Small, Medium og Large.

**Bruksområder:** Ortosen er kun beregnet for kortvarig bruk for å prøvegå før valg av individuell ortose.

Art. nr.	Modell	Størrelse	Pk.
28911	KiddieROCKER m/D-ring utprøvningssett	Hø+Ve Small, Medium, Large	6
28909	KiddieROCKER utprøvningssett	Hø+Ve Small, Medium, Large	6

## PRAFO® Standard

PRAFO® Standard (Pressure Relief Ankle Foot Orthosis) er laget for å avlaste hæl og hælsår fra trykk ved sengeleie og kortere forflytting. Ortosen holder foten i nøytralleie ved sengeleie og opprettholder dorsal- og plantarfleksjon ved forflytting. Justerbart stag motvirker innover- og utoverrotasjon ved sengeleie. Regulerbar fot-, tå- og leggdel.

**Bruksområder:** Velegnet ved f.eks. diabetessår og trykksår.

**Annet:** Enkelt å ta av- og på polstringen for vask.

Art. nr.	Modell	Farge	Størrelse	Ve/Hø
71100	PRAFO Standard	Svart	En størrelse	Bilateral
71110	Komplett polstrings- og båndsett	Svart	En størrelse	



## Boston Soft AFO

Ankel- og fotortose i rigid plast, foret med en myk foam. Beregnet til å forbedre posisjonering av fot og ankel, samt redusere spastisitet. Ortosen har en innebygd hælbeskytter for å forenkle leging av hælsår. Boston Soft AFO finnes i to utførelser; med eller uten antirotasjonsstag (stabilizer). Den er lett å rengjøre og kan enkelt trimmes med en saks.

**Bruksområder:** Ryggmargsbrokk, muskeldystrofi, CP, traume og hælsår.

**Annet:** Stabiliseringsstag kan bestilles i samme størrelser som Boston Soft AFO.

Art. nr.	Modell	Størrelse	Ve/Hø	Skostørrelse
71151	Uten stabiliseringsstag	Barn 1	Bilateral	19-20
71151	Uten stabiliseringsstag	Barn 2	Bilateral	21-22
71151	Uten stabiliseringsstag	Barn 3	Bilateral	23-24
71151	Uten stabiliseringsstag	Barn 4	Bilateral	25-26
71151	Uten stabiliseringsstag	Barn 5	Bilateral	27-29
71151	Uten stabiliseringsstag	Barn 6	Bilateral	30-31
71151	Uten stabiliseringsstag	Voksen A	Bilateral	32-34
71151	Uten stabiliseringsstag	Voksen B	Bilateral	35-36
71151	Uten stabiliseringsstag	Voksen C	Bilateral	37-39
71151	Uten stabiliseringsstag	Voksen D	Bilateral	40-41
71151	Uten stabiliseringsstag	Voksen E	Bilateral	42-44
71151	Uten stabiliseringsstag	Voksen F	Bilateral	45-46
71152	Til 71151	Stabiliseringsstag		





## Bebax framfotsortose

Bebax er en innovativ pediatrik fotortose designet for progressiv og dynamisk korreksjon av kongenitale framfotsfeilstillinger. Ortosen er et medisinsk akseptert alternativ til gips. Bebax eliminerer vanlige hudproblemer som kan oppstå under gips. På undersiden mellom framfot og hæl finnes et ledd som gjør det mulig å justere vinkelen i alle plan. Den er laget av økologisk kunstlær som er testet i henhold til Øko-Tex Standard 100, uten krom og latex. Den har lav vekt, en myk polstring og er lett å ta på og av. Størrelser fra og med 10 1/2 har bånd over vristen for å holde hælen på plass. Ortosen er ikke egnet for å gå på, hvilket gjelder alle størrelser.

**Bruksområder:** Kongenitale feilstillinger i framfoten.

**Annet:** Størrelse = lengden på innersålen

Art. nr.	Farge	Størrelse	Ve/Hø
28637	Hvit	7,5 cm	Ve/Hø
28637	Hvit	8 cm	Ve/Hø
28637	Hvit	8,5 cm	Ve/Hø
28637	Hvit	9,0 cm	Ve/Hø
28637	Hvit	9,5 cm	Ve/Hø
28637	Hvit	10 cm	Ve/Hø
28637	Hvit	10,5 cm	Ve/Hø
28637	Hvit	11,5 cm	Ve/Hø
28637	Hvit	12,5 cm	Ve/Hø
28637	Hvit	13,5 cm	Ve/Hø
28637	Hvit	14,5 cm	Ve/Hø
28637	Hvit	15,5 cm	Ve/Hø
28637	Hvit	16,5 cm	Ve/Hø



## SureStep GO SMO

SureStep GO SMO er utformet for å håndtere mild til alvorlig pronasjon i samband med hypotoni. Denne SMO'en bruker omkretskompresjon for å stabilisere fot og ankel. Den åpne hælen gjør at mer av foten kan "kjenne gulvet" som letter taktile inntrykk og holdning. For maksimal funksjon skal denne SMO'en alltid bæres sammen med egnede sko.

En SureStep SMO anbefales for bruk med våre Allard AFO KiddieFLOW™, KiddieGAIT® eller KiddieROCKER®, for å oppmuntre hæl-til-tå gange, spesielt for pasienter med lav tonus og pronasjon.

**Bruksområde:** Mild til alvorlig pronasjon, hypotoni, triplanar instabilitet i vektbæring, ingen evne til å stå selvstendig, mild tågange.

**Kontraindikasjoner:** Hypotoni, spastisitet, alvorlig tågange.

**Annet:** Vektbegrensninger: Pasienter opp til 22,5 kg.  
Produktet selges i par.

Art.nr.	Modell	Skostørrelse	Antall pr. pk.
28740	SureStep GO SMO	EU 19	1 par
28740	SureStep GO SMO	EU 20	1 par
28740	SureStep GO SMO	EU 21	1 par
28740	SureStep GO SMO	EU 22	1 par
28740	SureStep GO SMO	EU 23	1 par
28740	SureStep GO SMO	EU 24	1 par
28740	SureStep GO SMO	EU 26	1 par
28741	SureStep GO SMO	EU 27	1 par
28741	SureStep GO SMO	EU 28	1 par
28741	SureStep GO SMO	EU 29	1 par
28738	Anti-skli såle		
28739	Houdini stropper		



# Surestep™ - Løsninger for tågåere

## Indy 2 Stage - Solid

### Indikasjoner:

- Stramme/spastiske plantarfleksorer
- Manglende evne til å få foten i 90° med kneet i ekstensjon
- Pronasjon eller hyperekstensjon når hælen er i bakken



## Indy 2 Stage - Uttalt PLS, Dorsalfleksjons assistanse

### Indikasjoner:

- Stramme/spastiske plantarfleksorer
- Evne til å få foten i 90° med kneet i ekstensjon
- Barnet kan få hælen ned uten overdreven pronasjon eller hyperekstensjon



## Tågångs SMO

### Indikasjoner:

- Konstant tågåing
- Evne til å få foten til 90° med kneet i ekstensjon
- Gange på tærne i mer enn 50% av tiden (uendret ved bruk av sko)
- Anterior vektlinje og mangel på lateralt vektskifte
- Sensoriske mangler



## SMO

### Indikasjoner:

- Tågåing i korte perioder
- Evne til å få foten til 90° med kneet i ekstensjon
- Overflødig pronasjon
- Mindre enn 50% av tiden brukes på tærne (forbedres med sko)
- Anterior vektlinje og mangel på lateralt vektskifte
- Sensoriske mangler



## Viktige hensyn

- Alder
- Bevegelsesområde
- Primære mangler
- Motorisk ferdighetsnivå
- % av tiden på tærne
- Brukerhistorie
- Postural kontroll

## SureStep SMO

SureStep er en dynamisk ankelortose beregnet for barn. Ortosen motvirker pronasjon i fot og ankelledd hos barn med lav muskeltonus. Koordinasjon og balanse forbedres. SureStep kan brukes med en vanlig sko. Er laget av en meget lett og tynn plast. Lages etter individuelle mål.

**Bruksområder:** Moderat eller alvorlig pronasjon av fotbladet (plano-valgus) sammen med en av følgende: lav tonus, slappe ligament, forsinket gange, dårlig balanse, trøtte føtter og om barnet unngår å gå.

**Kontraindikasjoner:** Kontrakturer - foten skal nå nøytralposisjon (90°) ved passiv manipulasjon, forhøyet muskeltonus, spastisitet.

**Annet:** SureStep lages i USA etter mål. Ved spørsmål om måltaging kontakt ortopediingeniøren din eller oss.



Art. nr.	Modell	Type	Pk.	Vekt
28633	Surestep SMO, Standard	Målbestilt	Par	Opp til 36 kg
28634	Surestep SMO, Standard	Målbestilt	Stk.	Opp til 36 kg
28732	Open Heel Moulded Inner Boot	Tilvalg	Stk.	
28733	Toe Walking Extension	Tilvalg	Stk.	
28734	Club Foot Trim Lines	Tilvalg	Stk.	
28735	Metatarsus Adductus Trim Lines	Tilvalg	Stk.	
28635	Måleveske			
93300	Måleveske til utlån			





## SureStep BigShot SMO

Fordi mange barn går over fra Surestep til en mindre ortose, har en del barn fortsatt behov for maksimal støtte og stabilitet. For disse har vi funnet fram til BigShot. Denne ortosen har samme fleksibilitet som Surestep systemet og kan brukes av de barn som har vokst fra Surestep, eller som nærmer seg vektgrensen på 36 kg. Den myke silikonlignende innerhylsen gjør ortosen bekvem. Den ytre fleksible rammen av plast gir en fleksibel støtte.

**Bruksområder:** Moderat eller utpreget pronasjon av fotbladet (plano-valgus) sammen med en av følgende: lav tonus, slappe ligament, forsinket gange, dårlig balanse, trøtte føtter, om barnet unngår å gå, > 36 kg.

**Kontraindikasjoner:** Kontrakturer- Foten skal nå nøytralleie (90°) ved passiv manipulasjon, forhøyet tonus, spastisitet.

**Annet:** SureStep BigShot lages i USA etter mål. Ved spørsmål om måltaging kontakt ortopediingeniøren din eller oss. Unntaksvis er en gipsavstøpning nødvendig. I så fall kommer Camp til å ta kontakt.

Art. nr.	Modell	Type	Pk.	Vekt
28636	Surestep Big Shot	Målbestilt	Par	Over 36 kg
28636	Surestep Big Shot	Målbestilt	Stk.	Over 36 kg
28736	Surestep Big Shot Lite	Målbestilt	Par	22 - 40 kg
28737	Surestep Big Shot Lite	Målbestilt	Stk.	22 - 40 kg
28732	Open Heel Moulded Inner Boot	Tilvalg	Stk.	
28733	Toe Walking Extension	Tilvalg	Stk.	
28734	Club Foot Trim Lines	Tilvalg	Stk.	
28735	Metatarsus Adductus Trim Lines	Tilvalg	Stk.	

## SureStep Advance

SureStep Advance er en SMO som strekker seg opp på benets bakside for å hjelpe til med å redusere sagital instabilitet, motvirke dorsifleksjon/plantarfleksjon, forenkle selvstendig stående og forbedrer proprioepsjon sammenlignet med en tradisjonell ortose. Forøvrig har ortosen SureSteps alle fordeler. Dette unike modifiserbare systemet oppmuntrer barnet til å gå over fra assistert stående til selvstendig stående ved å stabilisere føttene og anklene uten å immobilisere dem. Når barnet starter med å forflytte seg og det oppstår behov for økt bevegelse og lavere profil på ortosen, kan SureStep Advance lett byttes ut med en SureStep SMO.



**Bruksområder:** Pronasjon, lav tonus, vektbærende instabilitet i tre plan, ingen evne til å opprettholde et selvstendig stående, lett tågange.

**Kontraindikasjoner:** Forhøyet muskeltonus, spastisitet, graverende tågange.

Art. nr.	Modell	Pk.
28639	Gips og mål	Par
28639	Gips og mål	Stk.





## SureStep Indy 2 Stage

En ortose med unik design, utviklet slik at barn kan oppnå sin bevegelsesevne fra flere ulike nivåer. Ortosen finnes i to utførelser: Solid, som er uten ledd, og leddet. Denne unike tottrinnsortosen (en ortose inne i en annen ortose) gjør det mulig å bruke Surestep uavhengig av en AFO. Den tillater barnet å forflytte seg på flere ulike måter uten å hemme den normale muskelfunksjonen. Når begge ortosene brukes samtidig, låser SMO'en seg sikkert inne i AFO'en, og omvandler dermed den dynamiske SMO'en til en AFO som gir stabilitet i tre plan uten å begrense den normale bruken av fotens indre muskulatur. Indy 2 Stage er ideell for barn som trenger proksimal støtte av en AFO for å oppnå et uavhengig stående, men som fortsatt har glede av en SMO for å kunne krype og ta seg opp til stående aktiviteter på rett måte. I løpet av den tiden som disse barna utvikles og begynner å ta selvstendige skritt med sin AFO, kan du fortsette å arbeide med å forbedre bevegelsesmønster og muskelstyrke med SMO'en for å oppnå en smidigere overgang til en minsket bruk av ortoser. Barn med funksjonshinder som fører til at de blir trøttere utover dagen kan starte med å bruke SMO på morgenen for å opprettholde sine funksjonelle muskelgrupper. Senere på dagen kan AFO-delen legges til for å opprettholde et stabilt og funksjonelt gåmønster.

**Bruksområder:** Hypoton fot og ankel. Barn som trenger hjelp til å forflytte seg. Vanskelighet med å oppnå et stabilt stående. Sagittal og frontal instabilitet/svakhet. Lav proprioceptiv bevissthet.

**Kontraindikasjoner:** Ankelkontrakturer som begrenser passiv dorsalfleksjon >90°. Alvorlig spastisitet.

Art. nr.	Modell	Størrelse	Pk.
28631	Solid, Gips og mål		Par
28631	Solid, Gips og mål		Stk.
28260	Ledd, Gips og mål	<18 kg	Stk.
28260	Ledd, Gips og mål	18-40 kg	Stk.



## Albue-/hælbeskytter Heelbo™

Elastisk strømpe med trykkavlastende uttagbar gelplate som beskytter huden og forebygger trykksår.

Art. nr.	Farge	Størrelse	Mål	Pk.
53600	Gul	Small	15-20 cm	1 par
53600	Blå	Medium	20-25 cm	1 par
53600	Hvit	Large	25-30 cm	1 par
53600	Grønn	X-Large	>30 cm	1 par



**Mål:** Omkrets ankel.

## ASO® ankelortose

Stabil ankelortose med lav profil og stabiliserende snøring foran. De uelastiske nylonbåndenes plassering etterligner taping og hindrer foten å supinere/pronere. Båndene justeres avhengig av skadens karakter. For ytterligere komfort har ortosen fått en ny forsterket CoolFlex polstring på innsiden langs Akillessenen.

**Bruksområder:** Akutt- og langvarig ustabilitet i ankelen og preventivt ved utøving av idrett.

Art. nr.	Modell	Farge	Størrelse	Mål	Ve/Hø
28188	Uten skinner	Svart	XX-Small	22,5-25 cm	Bilateral
28188	Uten skinner	Svart	X-Small	25-27,5 cm	Bilateral
28188	Uten skinner	Svart	Small	27,5-30 cm	Bilateral
28188	Uten skinner	Svart	Medium	30-32,5 cm	Bilateral
28188	Uten skinner	Svart	Large	32,5-35 cm	Bilateral
28188	Uten skinner	Svart	X-Large	35-37,5 cm	Bilateral
28188	Uten skinner	Svart	XX-Large	37,5-40 cm	Bilateral
28188	Uten skinner	Svart	XXX-Large	>40 cm	Bilateral



**Mål:** Pådragsmål



Mål: Pådragsmål

## ASO® ankelortose med skinner

Stabil ankelortose med lav profil, uttagbare plastskinner medialt og lateralt samt stabiliserende snøring foran. De uelastiske nylonbåndenes plassering etterligner taping og hindrer foten å supinere/pronere. Båndene justeres avhengig av skadens karakter. For ytterligere komfort har ortosen fått en ny forsterket CoolFlex polstring på innsiden langs Akillessenen.

**Bruksområder:** Akutt- og langvarig instabilitet i ankelen og preventivt ved utøving av idrett.

Art. nr.	Modell	Farge	Størrelse	Mål	Ve/Hø
28186	Med skinner	Svart	X-Small	25-27,5 cm	Bilateral
28186	Med skinner	Svart	Small	27,5-30 cm	Bilateral
28186	Med skinner	Svart	Medium	30-32,5 cm	Bilateral
28186	Med skinner	Svart	Large	32,5-35 cm	Bilateral
28186	Med skinner	Svart	X-Large	35-37,5 cm	Bilateral
28186	Med skinner	Svart	XX-Large	37,5-40 cm	Bilateral



Mål: Pådragsmål

## ASO® EVO™

Stabil ankelstøtte med lav profil og stabiliserende snøring foran. De uelastiske nylonbåndenes plassering etterligner taping og hindrer foten i å supinere/pronere. På ASO® EVO™ gir nylonbåndene rundt calcaneus en større motstand mot inversjon/eversjon av calcaneus, enn standard ASO. Den øvre delen er forsterket med en plastmansjett, og dermed forbedres beskyttelsen mot høye ankelforstuvninger. For ytterligere komfort har ortosen fått en ny forsterket CoolFlex polstring på innsiden langs Akillessenen.

**Bruksområder:** Akutt- eller langvarig ankelinstabilitet, preventivt ved idrett, høye ankelforstuvninger og instabilitet i subtalarleddet.

Art. nr.	Farge	Størrelse	Mål	Ve/Hø
28189	Svart	X-Small	25-27,5 cm	Bilateral
28189	Svart	Small	27,5-30 cm	Bilateral
28189	Svart	Medium	30-32,5 cm	Bilateral
28189	Svart	Large	32,5-35 cm	Bilateral
28189	Svart	X-Large	35-37,5 cm	Bilateral
28189	Svart	XX-Large	37,5-40 cm	Bilateral

## ASO®EVO™ Quatro

Stabil ankelstøtte med en lavere profil enn ASO EVO. Materialet rundt foten er redusert for å ikke begrense plantar fleksjon. De uelastiske nylonbåndene etterligner teiping og hindrer foten i å supinere/pronere. På EVO Quatro gir nylonbåndene rundt calcaneus en større motstand mot inversjon/eversion av calcaneus, enn standard ASO. Den øvere delen er forsterket med en plastmansjett, og dermed forbedres beskyttelsen mot høye ankelforstuvninger. For ytterligere komfort har ortosen fått en CoolFlex polstring for å gi en bedre komfort, samt Skinloc materiale for å hindre glidning.

**Bruksområder:** Akutt- eller langvarig ankelinstabilitet, preventivt ved idrett, høye ankelforstuinger og instabilitet i subtalarleddet.

Art. nr.	Farge	Størrelse	Mål	Ve/Hø
28192	Svart	X-Small	25-27,5 cm	Bilateral
28192	Svart	Small	27,7-30 cm	Bilateral
28192	Svart	Medium	30-32,5 cm	Bilateral
28192	Svart	Large	32,5-35 cm	Bilateral
28192	Svart	X-Large	35-37,5 cm	Bilateral
28192	Svart	XX-Large	37,5-40 cm	Bilateral



**Mål:** Pådragsmål

## ELEMENTS Stretch Up

ELEMENTS stretch up er beregnet til bruk om kvelden/natten ved behandling av Plantar Fascitt. Strømpen brukes om natten eller ved hvile annen tid på døgnet. Dette produktet er beregnet for bruk på en person. Størrelse: S, M og Large. Passer både til venstre og høyre fot.

**Bruksområder:** Brukes om kvelden/natten ved behandling av Plantar Fascitt.

**Kontraindikasjoner:** Sirkulasjonsproblemer, åpne sår på ben eller fot, ødem, hammertå, hudproblemer og/eller under graviditet. Strømpen skal ikke brukes av noen som nylig har gjennomgått en operasjon i fot og/eller ben.

Art. nr.	Farge	Størrelse	Mål	Ve/Hø
34108	Svart	Small	< 20 cm	Bilateral
34108	Svart	Medium	20 - 40 cm	Bilateral
34108	Svart	Large	> 40 cm	Bilateral



**Mål:** Omkrets legg.

## Ankelortose Stabil Soft

En stabil ankelstøtte med enkle sirkulære bånd. Anatomisk formede sidestøtter av polypropen. Inermateriale av T-foam/skumplast som former seg og følger leggens kontur. Ortosen skal brukes sammen med en stabil sko.

**Bruksområder:** Akutt og langvarig instabilitet i ankelen.

Art. nr.	Farge	Størrelse	Ve/Hø
28184	Svart	En størrelse	Bilateral





## VACO@talus

VACO@talus ankelortose er lavprofilert, enkel å bruke, svært komfortabel og gjør underverk for å stabilisere ankelen ved retningskift og immobilisere den etter skade. Den slanke designen gjør at den lett kan bæres inne i skoene og er svært enkel å justere uten behov for skollisser. En justerbar talusreim med tre posisjoner begrenser talusforskyvning, og VACO12-putene fylt med styrofoampærler gir utmerket grep rundt ankelen.

**Bruksområder:** Akutte leddbåndsskader i ankelen, etterbehandling av brudd i ankelleddet, forebygging av leddbåndsskader i ankelleddet samt kompensasjon for ustabilitet i ankelleddet.

**Annet:** Hvis du er mellom to størrelser, anbefaler vi generelt at du velger den minste størrelsen.

Art. nr.	Modell	Størrelse	Ve/Hø	Skostørrelse
47639	VACOTALUS	X-Small	Ve/Hø	>37
47639	VACOTALUS	Small	Ve/Hø	37-40
47639	VACOTALUS	Medium/Large	Ve/Hø	<40



## Airtex ankelortose

Airtex ankelortose gir støtte og kompresjon ved restitusjon etter akutt skade. Ortosen egner seg godt for aktive personer som trenger ekstra støtte rundt ankelen ved fysisk aktivitet.

Ortosen gir dynamisk støtte til sener og muskler rundt ankelen uten å immobilisere eller redusere ankelenes funksjonalitet, noe som bidrar til en forbedret behandling. Utformet med kryssede bånd for mediolateral kontroll av ankelen. De to festene kan justeres individuelt for å regulere kompresjonen. Åpen hæl for økt komfort.

Ortosen inngår i den nye AIRTEX-serien fra PRIM, og er utformet med en ny hudvennlig limingsteknikk som gjør det mulig å sammenføre de ulike tekstildelene uten sømmer. Fravær av tråd og sømmer minsker gnag på huden og øker komforten for brukeren. Airtex produktene er lette med 100% aktiv pusteevne. Stoffet er utformet for å sikre nok ventilasjon gjennom aktivt å hjelpe til med å fjerne varme og svette så huden føles frisk og komfortabel.

**Bruksområder:** Forstuing. Kontusjon og muskelsmerte. Instabilitet og stivhet i ledd. Støtte og beskyttelse ved idrettsaktivitet.

Art.nr.	Størrelse	Mål	Farge
28194	One Size	18-30 cm	Svart

## Ankelortose Cool Gel

En ankelortose som gir immobilisering , kjøling og kompresjon for å redusere hevelse etter akutte skader i ankelen. Ortosen har luftfylte puter for kompresjon samt avtagbare gelputer som kan brukes som kjøleterapi for leddet. Ortosen kan justeres etter ankelbredden og den passer i de fleste sko.

**Bruksområder:** Akutte eller kroniske ankelskader.

Art. nr.	Farge	Størrelse	Mål	Ve/Hø
28179	Hvit	En størrelse	25 cm	Bilateral



## Carbon Footplate

Kullfibersålen er tenkt å beskytte MTP-leddene og framfoten ved å begrense bevegelsesomfanget (ROM), fordele trykket i framfoten, og forenkle avrulling. Kullfibersålen kan også brukes etter immobiliseringsbehandling med POST-OP sko eller walker for gradvis å øke bevegelsen. Den kan også brukes for å forbedre balansen etter tåamputasjon, dig. IV og/eller V. Må dekkes av en innleggssåle.

**Bruksområder:** Hallux Rigidus, Hallux Limitus, stressfrakturer og andre skader eller artrosetilstander i framfoten/mellomfoten, framfotstraume, forstuet tå.

Art.nr.	Størrelse	Ve/Hø	Lengde	Bredde	Tykkelse
28035	Small	Ve/Hø	235mm	77mm	1,8 mm
28035	Medium	Ve/Hø	255mm	80mm	1,8 mm
28035	Large	Ve/Hø	275mm	90mm	1,8 mm
28035	X-Large	Ve/Hø	305mm	99mm	1,8 mm



## Carbon Footplate Rigid

En kullfibersåle som begrenser bevegelsesomfanget (ROM) i de metatarso-phalangeale leddene (MTP-leddene), fordeler trykket i framfoten og forenkler avrulling. Må dekkes av en innleggssåle.

Art.nr.	Størrelse	Ve/Hø	Lengde	Bredde	Tykkelse
28036	Small	Ve/Hø	235mm	77mm	2 mm
28036	Medium	Ve/Hø	255mm	80mm	2 mm
28036	Large	Ve/Hø	275mm	90mm	2 mm
28036	X-Large	Ve/Hø	305mm	99mm	2 mm





## VACO<sup>®</sup>ped Xelgo

VACO<sup>®</sup>ped Xelgo er en ny og banebrytende innovasjon innen behandlingen av akillesseneruptur. Ortosen har alle kjente fordeler av VACO<sup>®</sup>ped, men tilbyr et nytt innlegg som er en videreutvikling av velprøvd teknologi. Xelgo-innlegg inneholder perler innebygd i pads som binder seg til hverandre via tyktflytende væskebroer. Foten synker ned i innlegg som tilpasser seg pasientens individuelle anatomi – fast og optimalt stabilisert, omsluttende hevelse og for å avlaste trykket.

DryClim<sup>®</sup>-materialet sikrer pusteevne og ventilasjon. Håndteringen av ortosen er enklere sammenlignet med vakuump- og luftsystemer, takket være XELGO-teknologi. Sammenligningsstudier har vist samme gipsstabilitet og samme høye evne til trykkavlastning.

Ortosen tilbyr et bevegelsesområde (ROM) fra -15° til +30°, og tilbyr en ekte Equinus-stilling for foten og ankelen når du behandler Achillesseneruptur. Passer mange selv med kun 3 størrelser.

**Bruksområder:** Ankelleddbrudd, Metatarsale frakturer, Akillessenerupturer, Calcaneal frakturer, Alvorlige forstuinger, Protoser, Arthrodese.

**Annet:** Av hygieniske årsaker anbefales det å bruke VACO<sup>®</sup>ped Xelgo med en vaskbar sokk. Den leveres med to strømper. Xelgo sokk Vacoped selges også separat (art.nr. 47664). Se etter mer tilbehør under seksjonen Tilbehør Walkers og Diabetes ortoser.

Art.nr.	Modell	Størrelse	Skostørrelse	Fotlengde	Framfotens Omkrets	Bredde ankel	Omkrets legg
47662	VACOped XELGO	Small	35-40	22-25 cm	10 cm	14-29 cm	29-39 cm
47662	VACOped XELGO	Medium	40-45	25,1-28 cm	12 cm	22-40 cm	35-51 cm
47662	VACOped XELGO	Large	45-50	28,1-31 cm	13 cm	30-45 cm	40-58 cm
47666	XELGO Liner VACOped	Small					
47666	XELGO Liner VACOped	Medium					
47666	XELGO Liner VACOped	Large					



## VACO<sup>®</sup>ped

OPED VACO<sup>®</sup>ped er en formstøpt, stabil og funksjonell ortose for fot- og ankelimmobilisering. VACO<sup>®</sup>ped har et bredt bevegelsesområde og gir mulighet for en ekte Equinus-stilling av fot og ankel ved behandling av akillessenerupturer, og har vist seg å forkorte pasientens tilhelingstid med 3,5 uker.

OPEDs patenterte vakuumenteknologi er det moderne alternativet til gips. En pute fylt med tusenvis av isoporkuler omgir den skadde kroppsdelen. Når luften suges ut av puten ved hjelp av en pumpe, blir den hard (som en gips). Vakuumputen former seg perfekt etter den enkelte pasientens anatomi og kan justeres for å ta hensyn til hevelse og atrofi.

Ortosen tilbyr et utvalg av bevegelsesomfang (ROM) fra -15° til +30°. Kan tilpasses individuelt med bare 3 størrelser. Utskiftbare innlegg for hygiene og komfort og avtakbar såle. Slipper igjennom røntgenstråler.

**Bruksområder:** Konservativ og operativ akillessenerereparasjon (ATR), dynamisk behandling av ankelbrudd, ankelledbrudd, mellomfotsbrudd, akillessenerupturer, calcaneusfrakturer, alvorlige forstuinger, proteser, leddproteser.

**Annet:** ACO<sup>®</sup>ped-sett: 1 x walker klar til bruk, 1 x ekstra polstring, 1 x akillessåle 30°, 1x vakuumpumpe.

VACO<sup>®</sup>ped-sett for lengre brukstid: 1x akillessåle 30°, 1x gangsåle, 1x vakuumpute, 2 x frottépolstring, 1x monteringsnøkkel"

Se mer tilbehør under: Tilbehør til walkers & diabetesortoser.



Art.nr.	Modell	Størrelse	Skostørrelse	Fotlengde	Framfotens Omkrets	Bredde ankel	Omkrets legg
47632	VACOped	Small	35-40	29-39 cm	14-29 cm	10 cm	22-25 cm
47632	VACOped	Medium	40-45	35-51 cm	22-40 cm	12 cm	25,1-28 cm
47632	VACOped	Large	45-50	40-58 cm	30-45 cm	13 cm	28,1-31 cm
47642	VACOped-sett - for lengre brukstid	Small	35-40	29-39 cm	14-29 cm	10 cm	22-25 cm
47642	VACOped-sett - for lengre brukstid	Medium	40-45	35-51 cm	22-40 cm	12 cm	25,1-28 cm
47642	VACOped-sett - for lengre brukstid	Large	45-50	40-58 cm	30-45 cm	13 cm	28,1-31 cm
47650	Dorsal trykkavlastningspute	Small					
47650	Dorsal trykkavlastningspute	Medium					
47650	Dorsal trykkavlastningspute	Large					
47655	Akillessåle 15-30 grader	Small					
47655	Akillessåle 15-30 grader	Medium					
47655	Akillessåle 15-30 grader	Large					
47658	Frottépolstring	Small					
47658	Frottépolstring	Medium					
47658	Frottépolstring	Large					



## VACO®pedes Xelgo

VOPED VACO®pedes Xelgo tilbyr immobilisering av forfoten med full bevegelighet i ankelen og optimal trykkavlastning rundt forfoten og mellomfoten. Xelgo innlegg er en ny og banebrytende innovasjon og en ytterligere utvikling av den velprøvde Oped-teknologien. Innleggene inneholder perler innebygd i puter som binder seg til hverandre via tyktflytende væskebroer. Foten synker ned i innlegget som tilpasser seg pasientens individuelle anatomi – fast og optimalt stabilisert, omslutter hevelse og for å avlaste trykk.

DryClim®-materialet sikrer pusteevne og ventilasjon. Håndteringen av ortosen er enklere sammenlignet med vakuump- og luftsystemer, takket være XELGO-teknologien. Sammenligningsstudier har vist samme støpestabilitet og samme høye evne til trykkavlastning. Den rullende sålen fører til et fysiologisk og trygt gangmønster. Passer mange med kun 3 størrelser.

**Bruksområder:** Metatarsalfrakturer I – IV, Hammer- og klotær, Hallux valgus / rigidus, Lapidus Operasjon, Artrodese av metatarsal ledd.

Art.nr.	Modell	Størrelse	Skostørrelse	Fotlengde	Framfotens Omkrets	Bredde ankel	Omkrets legg
47663	VACOPedes XELGO	Small	Small	22-25 cm	10 cm	14-29 cm	29-39 cm
47663	VACOPedes XELGO	Medium	Medium	25,1-28 cm	12 cm	22-40 cm	35-51 cm
47663	VACOPedes XELGO	Large	Large	28,1-31 cm	13 cm	30-45 cm	40-58 cm
47667	XELGO Liner VACOPedes	Small					
47667	XELGO Liner VACOPedes	Medium					
47667	XELGO LINER VACOPedes	Large					

## VACO®pedes

OPED VACO®pedes gir immobilisering av forfoten med full ankelbevegelighet og optimal trykkavlastning i for- og midtfoten. Vakuumputen sørger for optimal og individuell tilpasning, også ved hevelser, og gir høy stabilitet. Den rullende sålen fremmer et godt gangmønster.

OPEDs patenterte vakuumteknologi er et moderne alternativ til gips. En pute fylt med tusenvis av isoporkuler omslutter den skadde kroppsdelen. Når luften suges ut av puten med en pumpe, blir den hard (som gips). Vakuumputen former seg perfekt etter pasientens anatomi og kan justeres for å tilpasse seg hevelser og muskelatrofi.

Den kan tilpasses med bare tre størrelser (noe som sparer lagringsplass). Utskiftbare innlegg for bedre hygiene og komfort, og en avtakbar såle. Slipper igjennom røntgenstråler.

**Bruksområder:** Metatarsalfrakturer I - IV, Hammer- og klotær, Hallux valgus/rigidus, Lapiduskirurgi, Artrodeser i metatarsalledd

**Annet:** VACO®pedes-sett: 1 x sko klar til bruk, 1 x ekstra innerfôr, 1 x vakuumpumpe.

VACO®pedes-sett for lengre bruk: 1 x gangsåle, 1 x vakuumpute, 2 x frotté innerfôr

Se mer tilbehør under «Tilbehør til rullatorer og diabetesortoser»

Art.nr.	Modell	Størrelse	Skostørrelse	Omkrets legg	Omkrets ankel	Framfotens bredde	Fotlengde
47634	VACOpedes	Small	35-40	29-39 cm	14-29 cm	10 cm	22-25 cm
47634	VACOpedes	Medium	40-45	35-51 cm	22-40 cm	12 cm	25,1-28 cm
47634	VACOpedes	Large	45-50	40-58 cm	30-45 cm	13 cm	28,1-31 cm
47643	VACOpedes-sett - for lengre brukstid	Small	35-40	29-39 cm	14-29 cm	10 cm	22-25 cm
47643	VACOpedes-sett - for lengre brukstid	Medium	40-45	35-51 cm	22-40 cm	12 cm	25,1-28 cm
47643	VACOpedes-sett - for lengre brukstid	Large	45-50	40-58 cm	30-45 cm	13 cm	28,1-31 cm
47659	Frottépolstring	Small					
47659	Frottépolstring	Medium					
47659	Frottépolstring	Large					





## VACO®cast

OPED VACO®cast er en ortopedisk fraktursko med fast bøyning som er utviklet og konstruert for å bidra til raskere tilheling samtidig som den gir optimal komfort. Behandling med VACO®cast muliggjør tidligere vektbæring.

OPEDs patenterte vakuumteknologi er det moderne alternativet til gips. En pute fylt med tusenvis av isoporkuler omgir den skadde kroppsdelen. Når luften suges ut av puten ved hjelp av en pumpe, blir den hard (som en gips). Vakuumputen former seg perfekt etter den enkelte pasientens anatomi og kan justeres for å ta hensyn til hevelse og atrofi. Unngår trykk på kroppstedet og gir stabilitet takket være en perfekt formet ortose. Det lette, men svært stabile plastskallet gir ortosen den nødvendige støtten. Kan brukes umiddelbart etter operasjonen i stedet for gips.

Justerbar i leggbredde. Støvelen har en bevegelig tåplate for å forlenge fotsengen i front og en avtakbar såle. Kan tilpasses med bare 3 størrelser (sparer lagringsplass). Slipper igjennom røntgenstråler.

**Bruksområder:** Fot- og ankelbrudd, mellomfotsbrudd, kalkaneusbrudd, alvorlige ligamentskader, proteser, artrodeser.

**Annet:** VACO®cast-pakke: 1 x sko klar til bruk, 1 x vakuumpumpe.  
Se mer tilbehør under «Tilbehør til walkere og diabetikerortoser»

Art.nr.	Modell	Størrelse	Skostørrelse	Omkrets legg	Omkrets ankel	Framfotens bredde	Fotlengde
47635	VACOcast	S	35-40	29-39 cm	14-29 cm	10 cm	22-25 cm
47635	VACOcast	M	40-45	35-51 cm	22-40 cm	12 cm	25,1-28 cm
47635	VACOcast	L	45-50	40-58 cm	30-45 cm	13 cm	28,1-31 cm
47658	Frottépolstring	S					
47658	Frottépolstring	M					
47658	Frottépolstring	L					

## VACO®cast Diabetic

OPED VACO®cast Diabetes etterligner den gylne standarden for avlastning med TCC (Total Contact Cast) for diabetiske fotsår. Det er en ortopedisk fraktursko med fast bøyning, designet og konstruert for å støtte en rask tilheling samtidig som den gir optimal komfort.

Innersålen er utstyrt med OPEDs patenterte vakuumenteknologi, som er det moderne alternativet til gips og en integrert del av VACO®-produkter. En pute fylt med tusenvis av isoporkuler omgir den skadede kroppsdelen. Når luften suges ut av puten ved hjelp av en pumpe, blir den hard (som en gips) på bare noen sekunder. Ved å åpne ventilen og la luft strømme inn i puten, blir den myk igjen, noe som gjør justering til kroppsdelen mulig. VACO®cast Diabetes er utstyrt med ekstra VACO®cushions for økt støtte og holdbarhet ved vekt bærende aktiviteter. Den har en friksjonsfri velourliner som reduserer friksjon og som er skånsomt mot sensitiv hud, i en svart farge som skjuler sekreter og fukt flekker. Produktet er klinisk bevist å fremme vellykket sårheling takket være utmerket trykkavlastning. Det muliggjør enkel inspeksjon av såret og forenkler behandlingen.

En låsbar spenne muliggjør bedre etterlevelsesskontroll, og den integrerte rullerålen sikrer god trykkfordeling samt et bedre gangmønster. VACO®cast Diabetes leveres med tåbeskyttelse for både hygiene og ekstra beskyttelse, samt en formbar skumminnersåle for ytterligere avlastning. Finnes kun i tre størrelser (sparer lagringsplass).

**Bruksområder:** Sår på foten, diabetiske fotsår, postoperativ pleie etter tå- og fremfotsamputasjoner, samt diabetisk nevro-osteopati (DNOAP) eller Charcot-fot.

**Annet:** VACO®cast diabetes-sett: 1 x ferdigmontert walker, 1 x utskiftbart velourfôr, 1 x vakuumpumpe.

VACO®cast diabetes-sett - for lengre brukstid: 1 x gangsåle, 1 x innersåle, 1 x vakuumpute, 2 x velourfor.



Art.nr.	Modell	Størrelse	Skostørrelse	Omkrets legg	Omkrets ankel	Framfotens bredde
47636	VACOCast Diabetes	S	35-39	29-39 cm	14-29 cm	10,5 cm
47636	VACOCast Diabetes	M	39-43	35-51 cm	35-51 cm	12 cm
47636	VACOCast Diabetes	L	43-49	40-58 cm	30-45 cm	13,5 cm
47644	VACOCast Diabetes-sett - for lengre brukstid	S	35-39	29-39 cm	14-29 cm	10,5 cm
47644	VACOCast Diabetes-sett - for lengre brukstid	M	39-43	35-51 cm	22-40 cm	12 cm
47644	VACOCast Diabetes-sett - for lengre brukstid	L	43-49 cm	40-58 cm	30-45 cm	13,5 cm
47651	Fôrforlengelse - legg					
47652	Fôrforlengelse - ankel					
47653	Ekstra polstring, tåhette	S	35-39 cm	29-39 cm	14-29 cm	10,5 cm
47653	Ekstra polstring, tåhette	M	39-43	35-51 cm	22-40 cm	12 cm
47653	Ekstra polstring, tåhette	L	43-49	40-58 cm	30-45 cm	13,5 cm
47657	Ekstra polstring	S	35-39	29-39 cm	14-29 cm	10,5 cm
47657	Ekstra polstring	M	39-43 cm	35-51 cm	22-40 cm	12 cm
47657	Ekstra polstring	L	43-49 cm	40-58 cm	30-45 cm	13,5 cm



## VACO®pedes Diabetic

VACO®pedes Diabetes er utviklet for å immobilisere forfoten med et diabetikervennlig fôr og bidra til raskere restitusjon, samtidig som den gir optimal komfort. Den lave høyden og den innebygde bevegelsesfriheten gjør det lettere å gå, og den er spesielt egnet for de som har problemer med å bruke en støvel med full høyde.

Føret er basert på OPEDs patenterte vakuumteknologi, som er en moderne erstatning for gips, og en integrert del av VACO-produktserien. En pute fylt med tusenvis av isoporkuler omgir det skadede området. Når luften suges ut ved hjelp av en pumpe, blir puten hard som gips på bare noen sekunder. VACO®pedes Diabetes har ekstra volum av VACO®-puter for økt støtte og elastisitet under vektbærende aktiviteter.

Den har et friksjonsfritt velurfôr som reduserer friksjon og er skånsomt mot sensitiv hud, i svart farge for å skjule væske- og fuktmerker. VACO®pedes Diabetes er klinisk dokumentert å gi effektiv sårtilheling ved å gi utmerket trykkavlastning og gjøre det lettere å inspisere og behandle sår. Den er utstyrt med låsbare spenner for bedre justering og en vippesåle for god trykkfordeling og et bedre gangmønster.

Skoen tillater fri bevegelse av ankelen og leveres med en tåklips for beskyttelse og en formbar skumsåle for ekstra avlastning. Den kan tilpasses og er tilgjengelig i tre størrelser.

**Bruksområder:** Fotsår, diabetiske fotsår og postoperativ behandling etter tåamputasjoner.

Art.nr.	Modell	Størrelse	Skostørrelse	Omkrets ankel	Framfotens bredde
47637	VACO®pedes Diabetes	S	35-39	14-29 cm	10,5 cm
47637	VACO®pedes Diabetes	M	39-43	22-40 cm	12 cm
47637	VACO®pedes Diabetes	L	43-49	30-45 cm	13,5 cm
47645	VACOpedes Diabetes-sett - for lengre brukstid	S	35-39	14-29 cm	10,5 cm
47645	VACOpedes Diabetes-sett - for lengre brukstid	M	39-43	22-40 cm	12 cm
47645	VACOpedes Diabetes-sett - for lengre brukstid	L	43-49	30-45 cm	13,5 cm
47654	Innersåle av skum	S	35-39	14-29 cm	10,5 cm
47654	Innersåle av skum	M	39-43	22-40 cm	12 cm
47654	Innersåle av skum	L	43-49	40-58 cm	13,5 cm
47660	Velurfor	S	35-39	14-29 cm	10,5 cm
47660	Velurfor	M	39-43	22-40 cm	12 cm
47660	Velurfor	L	43-49	30-45 cm	13,5 cm



## VACO®paso Free

Oped VACO®paso Free er en ferdig behandlingssko for lindring ved fotrehabilitering og diabetiske fotsår. Den kan brukes som nedtrappingsbehandling etter TCC-behandling med VACO®cast Diabetic. Skoen har et sålesystem bygd opp av tre lag. På toppen har du den justerbare VACO12-innleggsålen, som er fylt med små kuler og kan tilpasses fotsålen optimalt. Fotens kontaktflate er maksimert, noe som muliggjør optimal trykkfordeling. Takket være det andre laget av skummateriale, som delvis kan fjernes, kan det tilbys ytterligere trykkklindring på problemområder på foten. Veldig stiv såle som minimerer friksjon og gir fast støtte.



Skoen har en yttersåle med rullende form for et forbedret gangmønster, noe som gjør at pasienten kan stå sikkert. Det innovative hælstabilitetssystemet tilbyr optimal støtte med så mye plass som mulig for foten og forbindinger i hæl området. Skoen muliggjør enkel sårinspeksjon og borrelåsene kan åpnes helt for å kunne plassere foten smertefritt. Kan brukes på høyre eller venstre fot med et reversibelt rem-system.

**Bruksområder:** Sår på foten, diabetiske fotsår, postoperativ behandling etter tåamputasjoner.

Art.nr.	Modell	Størrelse	Skostørrelse	Fotlengde
47638	VACOpaso Free	XS	37-38	24,5 cm
47638	VACOpaso Free	S	39-40	26 cm
47638	VACOpaso Free	M	41-42	27 cm
47638	VACOpaso Free	L	43-44	28 cm
47638	VACOpaso Free	XL	45-46	29,5 cm
47638	VACOpaso Free	XXL	47-48	31 cm

## OPED regntrekk

Regntrekket beskytter mot fuktighet og skitt. Dette produktet omslutter sålen på ortosen og kan enkelt trekkes på med et elastisk håndtak.

**Annet:** Kompletterer VACO®ped, VACO®pedes, VACO®ped diabetic, VACO®pedes diabetic, VACO®cast, VACO®cast diabetic og andre ortoser

Art.nr.	Modell	Størrelse	Skostørrelse
47641	OPED Regntrekk	Small	34-38
47641	OPED Regntrekk	Medium	39-43
47641	OPED Regntrekk	Large	44-46



## OPED vakuumpumpe

Vakuumpumpen er designet for å fjerne luft fra Opeds patenterte innerfôr med vakuumpumpe, som brukes i flere av deres produkter

Art.nr.	Modell
47649	Vakuumpumpe





## OPED Click Disc

En smart vektbærende indikator som kan veilede pasienten om hvor mye belastning de kan legge på den skadde foten mens de bruker en walker. Lastcellen består av tre klikkskiver som kan plasseres direkte i ortosen. Hver klikkskive er satt til en spesifikk maksimal belastningsgrense. Hvis pasienten legger mer vekt på foten enn det antallet kilo som er angitt, vil pasienten høre en klikkelyd (liknende en klikker). Dette lyden er et tydelig signal om at pasienten er på øvre vektgrense.

- Rød vektmålerkategori A: ca. 10 - 30 kg belastning.
- Gul vektmålerkategori B: ca. 20 - 40 kg belastning.
- Grønn vektmålerkategori C: ca. 30 - 50 kg belastning.

Annet: Komplementært til VACOPed, VACOcast og VACOPedes.

Art.nr.	Modell	Pk.
47647	Click Disc	1 sett



## OPED monteringsnøkkel

5 pakker med monteringsnøkler for justering av VACOPeds bevegelsesområde.

Annet: Kompatibel med VACO®Ped og VACO®ped Diabetes.

Art.nr.	Modell
47648	Monteringsnøkkel



## OPED EVENUp

EVENUp skoforhøyer hjelper til med å jevne ut forskjellen i benlengde hos pasienter og redusere belastningen på kroppen under gange med ortopediske gangstøtter eller gips. Den korrigerer høydeforskjellen mellom det friske og det skadde benet. Den har en avtakbar innleggssåle som gir enten 1,3 cm eller 2,6 cm løft. Løftet, som plasseres på tennisskoen, gjør at høyden blir sammenlignbar med en ortopedisk gangstøvel. Størrelsen bestemmes ut fra lengden på skoen som skal brukes i EVENUp. Merk: Det er vanligvis best å velge en EVENUp som er litt for liten fremfor litt for stor.

Bruksområder: Midlertidig bekkenfeilstilling, forårsaket av bruk av ortose eller gips.

Annet: Kan brukes til venstre og høyre fot.

Art.nr.	Modell	Størrelse	Skostørrelse
47640	EVENUP	S	34-38
47640	EVENup	M	39-43
47640	EVENup	L	44-46

## OPED gangsåle 0°

Standard gangrulle såle for OPED VACO® walkers. Sålen har en myk kurve som forsiktig 'vugger' foten for å muliggjøre enklere gange.

Mål: Velg størrelse i henhold til den respektive størrelsen på Walker.

Annet: Kompatibel med VACO®ped, VACO®ped Diabetes, VACO®cast og VACO®cast Diabetes.

Art.nr.	Modell	Størrelse	Skostørrelse
47656	Gangsåle 0° grader	S	35-40
47656	Gangsåle 0° grader	M	40-45
47656	Gangsåle 0° grader	L	45-50



## OPED Strap Lock

Strap Lock låser ganghjelpemidlet og sikrer pasientens etterlevelse og behandlingsresultater. Den medfølgende nøkkelen kan åpnes for f.eks. sårforbindinger og deretter settes på igjen. Stropplåsen er kompatibel med VACOcast Diabetes og VACOped Diabetes.

Annet: Pakken inneholder 1 lås, 1 nøkkel og 2 bånd.

Art.nr.	Modell	Pk.
47646	Strap Lock	1x lås, 1x nøkkel, 2x bånd.



## Xelgo Stocking Vacoped & Vacopedes

Xelgo strømpe kan brukes som en ekstra beskyttelse mellom huden og en walker. Pasienten kan enkelt skifte strømpe og holde både hud og walker ren. Sokken kan vaskes. Xelgo strømpe reduserer svette pga. spesielt hurtigtørkende syntetisk fibermateriale og den spesielle vevingen resulterer i en høy grad av elastisitet uten kompresjonseffekt. Ingen sømmer som kan forårsake trykk eller gnaging, og optimal tilpasningsevne betyr det ikke oppstår skrukker.

Annet: Pakken inneholder 1 lås, 1 nøkkel og 2 bånd.

Art.nr.	Modell	Farge	Størrelse	Pk.
47664	Xelgo Stocking Vacoped	Grå	One Size	1 stk
47665	Xelgo Stocking Vacopedes	Grå	One Size	1 stk





## Solid Back Walker long

Immobiliserende walker i høy modell. Ortosen er lett og har et stabilt design med lukket bakkant hela veien opp, og en rigid framkant for å styrke immobiliseringen. Den er designet med ekstra vattering over vristen for økt stabilitet.

Inkluderer to ekstra kondyleputer for å avlaste trykk og gi ekstra komfort. Walkerens polstring er myk, slipper igjennom luft og kan vaskes. Polstringen beskytter mot støt og sikrer optimal komfort. Rullesåle med anti-slip tillater en komplett gangsyklus. Justerbare bånd med borrelås garanterer komplett immobilisering. Produktet er tilpasset for kilesystem, slipper igjennom røntgenstråler og er lett å prøve. Inneholder ikke latex.

**Bruksområde:** Forstuet ankel i grad 2/3. Stabil fraktur på distal fibula, distalt tibia, talus, calcaneus og metatarsalbena. Post-fotskade. Post-OP.

**Annen informasjon:** Høyde i størrelse Medium er 42 cm.

Art.nr.	Modell	Størrelse	Lengde innersåle
47620	Solid Back Walker - Long	S	25 cm
47620	Solid Back Walker - Long	M	28 cm
47620	Solid Back Walker - Long	L	30 cm
47620	Solid Back Walker - Long	XL	32 cm
47621	Ekstra polstring	S	
47621	Ekstra polstring	M	
47621	Ekstra polstring	L	
47621	Ekstra polstring	XL	

## Walker Protect Fixed, lav

Immobiliserende walker i lav modell, laget av formsprøytet polypropen, i et holdbart design som er stabil og har lav vekt. Walkeren har to faste sidestøtter som gir utmerket stabilitet for fot og ankel, to rigide buer (en foran og en bak) samt en vattering over vristen for å styrke immobiliseringen. Walkeren sin indre vatterte tekstil er foret med et mykt, luftig og vaskbart velourstoff som beskytter mot støt og sikrer optimal komfort. Lateksfri. Leveres med to ekstra kondyleputer for å avlaste ved trykk og for å gi ekstra komfort. Rullesåle med antislip tillater en komplett gåsyklus. Justerbare bånd med borrelås garanterer komplett immobilisering. Tilpasset for kilesystem. Slipper igjennom røntgenstråler. Lett å tilpasse.



**Bruksområder:** Stabile fot- og ankelfrakturer, akutt ankeldistorsjon, hæleneruptur, mykdelsskader og postoperativ immobilisering.

**Annet:** Høyde 27 cm.

Art. nr.	Modell	Størrelse	Lengde innersåle
47609	Protect Fixed lav	Small	25 cm
47609	Protect Fixed lav	Medium	29 cm
47609	Protect Fixed lav	Large	32 cm
47612	Ekstra båndsett	En størrelse	
47616	Ekstra polstring	Small	
47616	Ekstra polstring	Medium	
47616	Ekstra polstring	Large	
47617	Kiler, sett	Small	
47617	Kiler, sett	Medium	
47617	Kiler, sett	Large	
47618	Tåbeskytter	En størrelse	



## Walker Protect Fixed, høy

Immobiliserende walker i høy modell, laget av formsprøytet polypropen, i et holdbart design som er stabil og har lav vekt. Walkeren har to faste sidestøtter som gir utmerket stabilitet for fot og ankel, to rigide buer (en foran og en bak) samt en vattering over vristen for å styrke immobiliseringen. Walkeren sin indre vatterte tekstil er foret med et mykt, luftig og vaskbart velourstoff som beskytter mot støt og sikrer optimal komfort. Lateksfri. Leveres med to ekstra kondyleputer for å avlaste ved trykk og for å gi ekstra komfort. Rullesåle med antislip tillater en komplett gåsyklus. Justerbare bånd med borrelås garanterer komplett immobilisering. Tilpasset for kilesystem. Slipper igjennom røntgenstråler. Lett å tilpasse.

**Bruksområder:** Stabile fot- og ankelfrakturer, akutt ankeldistorsjon, hæleneruptur, mykdelsskader og postoperativ immobilisering.

**Annet:** Høyde 42 cm.

Art. nr.	Modell	Størrelse	Lengde innersåle
47608	Protect fixed høy	Small	25 cm
47608	Protect fixed høy	Medium	29 cm
47608	Protect fixed høy	Large	32 cm
47611	Ekstra båndsett	En størrelse	
47615	Ekstra polstring	Small	
47615	Ekstra polstring	Medium	
47615	Ekstra polstring	Large	
47617	Kiler, sett	Small	
47617	Kiler, sett	Medium	
47617	Kiler, sett	Large	
47618	Tåbeskytter	En størrelse	



## Walker AIR høy

Immobiliserende walker, laget av formsprøytet polypropen, i et holdbart design som både har lav vekt og er stabil. Walkeren har et integrert luftsystem hvor man gradvis kan øke/reducere immobilisering etter behov. Ortosen har to faste metallstøtter som stabiliserer foten og ankelen. Den vatterte polstringen er foret med et mykt, luftig og vaskbart stoff som beskytter mot støt og sikrer optimal komfort. Lateksfri. Rullesåle med antigli tillater en komplett gåsøklus. Justerbare bånd med borrelås garanterer komplett immobilisering. Ekstra polstring, båndsett og tåbeskytter kan bestilles. Tilpasset for kilesystem. Lett å tilpasse.



**Bruksområder:** Stabile fot- og ankelfrakturer, akutt ankeldistorsjon, hæleneruptur, mykdelsskader og postoperativ immobilisering.

**Annet:** Høyde Small 35 cm. Høyde Medium, Large 42 cm.

Art. nr.	Modell	Størrelse	Skostørrelse
47607	Walker Air høy	Small	34-38
47607	Walker Air høy	Medium	39-42
47607	Walker Air høy	Large	43-45
47607	Walker Air høy	X-Large	45-48
47610	Ekstra båndsett	Small	
47610	Ekstra båndsett	Medium/Large	
47614	Ekstra polstring	Small	
47614	Ekstra polstring	Medium	
47614	Ekstra polstring	Large	
47617	Kiler, sett	Small	
47617	Kiler, sett	Medium	
47617	Kiler, sett	Large	
47618	Tåbeskytter	En størrelse	

## Walker hækile

Kilesystem i sett à 6 stk. som hver gir en vinkel fra ca. 4°. Totalt opp til 20°. Finnes i tre størrelser.

Art. nr.	Modell	Størrelse	Pk.
47617	Hækile sett	Small	6 stk.
47617	Hækile sett	Medium	6 stk.
47617	Hækile sett	Large	6 stk.





## Walker ROM høy

Immobiliserende walker, laget av formsprøytet polypropen, med lav vekt, holdbar og stabilt design. Ortosen har to faste metallstøtter som stabiliserer foten og ankelen, samt et integrert luftsystem hvor man gradvis kan øke/ minske immobilisering etter behov. ROM kontroll som tillater progressiv mobilisering mellom 45° plantarfleksjon og 30° dorsalfleksjon med et intervall på 7,5°. Kan låses i 0°, 10° og 20° plantarfleksjon.

Den vatterte polstringen er foret med et mykt, luftig og vaskbart stoff som beskytter mot støt og sikrer optimal komfort. Latexfri. Rullesåle med anti-slip tillater en komplett gangsyklus. Justbare borrelåsbånd garanterer komplett immobilisering. Ekstra polstring, båndsett og tåbeskytter kan bestilles. Lett å tilpasse.

**Bruksområder:** Akutt forstuet ankel, mykdelsskader, distale stressfrakturer på skinnleggen, stabile frakturer på fot og ankel, etter akilleseneoperasjoner, ved immobilisering av ankel- og tåledd, rehabilitering av ankelledd, Post-ORIF ankelkirurgi.

**Annet:** Høyde Small 35 cm. Høyde Medium og Large 42 cm.

Art. nr.	Modell	Størrelse	Ve/Hø	Skostørrelse
47606	Walker ROM høy	Small	Bilateral	34-38
47606	Walker ROM høy	Medium	Bilateral	39-42
47606	Walker ROM høy	Large	Bilateral	43-45
47606	Walker ROM høy	X-Large	Bilateral	45-48
47610	Ekstra båndsett	Small		
47610	Ekstra båndsett	Medium/Large		
47613	Ekstra polstring	Small		
47613	Ekstra polstring	Medium		
47613	Ekstra polstring	Large		

## Walker Fixed høy

Immobiliserende walker i høy modell, laget av formsprøytet polypropen. Den er i et lett, holdbart og stabilt design. Ortosen har to faste sidestøtter i metall som gir god stabilitet for fot og ankel. Den vatterte polstringen er foret med mykt velourstoff som slipper igjennom luft og som kan vaskes. Polstringen beskytter mot støt og gir optimal komfort. Latexfri. Leveres med to ekstra kondyleputer for å lindre trykket og gi ekstra komfort. Rullesåle med anti-slip gjør det mulig med en komplett gangsyklus. Justerbare borrelåsbånd garanterer komplett immobilisering. Enkel å tilpasse. Tilpasset for kilesystem.

**Bruksområder:** Alle grader av forstuet ankel. Mykdelsskader i leggen, foten og/eller ankelen. Distale stressfrakturer i tibia og fibula.

Art. nr.	Modell	Størrelse	Lengde	Skostørrelse
47605	Walker Fixed, Høy	Small	35 cm	34-38
47605	Walker Fixed, Høy	Medium	42 cm	39-42
47605	Walker Fixed, Høy	Large	42 cm	43-45
47605	Walker Fixed, Høy	X-Large	42 cm	45-48
47613	Ekstra polstring	Small		
47613	Ekstra polstring	Medium		
47613	Ekstra polstring	Large		



## Postoperativ sko

Behandlerende sko med en vattert, slitesterk nylonoverdel og borrelås med d-ring. Overdelen tilpasser seg etter hevelser og bandasjer. Vattert innersåle med en stiv, lett og slitesterk ytre såle. Sålen er utformet for forbedret stabilitet. Dette forenkler rehabilitering etter fotkirurgi, traume eller andre tilstander som krever immobilisering for å fremme helingen. Skoen kan også brukes i kombinasjon med en gips.

**Bruksområder:** Tilpasser seg til bandasje eller hevelser, fotkirurgi, håndtering av brukket tå, metatarsalskader, mykdelsskader, håndtering av diabetesføtter og postoperativt.

Art.nr.	Modell	Størrelse	Ve/Hø	Skostørrelse	Lengde innersåle
43207	Peadiatric	One size	Bilateral	EU < 35	20 cm
43208	Dame	Small	Bilateral	EU 35-37	23,5 cm
43208	Dame	Medium	Bilateral	EU 37-40	24,5 cm
43208	Dame	Large	Bilateral	EU 40-43	26 cm
43209	Herre	Small	Bilateral	EU 41-42	26 cm
43209	Herre	Medium	Bilateral	EU 43-45	27,5 cm
43209	Herre	Large	Bilateral	EU 46-47	30 cm
43209	Herre	X-Large	Bilateral	EU 47 >	31 cm





## Optima Diab

Optima Diab er en knehøy støvel beregnet først og fremst for diabetesfotsår på fram- og mellomfot. Støvelen har en høy stabil bakkappe som kan formes om med varmepistol, og et fôr som puster og kan vaskes. Rullesåle i plast og et modulbasert innleggssett, "Optima innlegg 3x3 sett", for målrettet avlastning av det plantare fotsåret. Innleggssettet gir en vektavlastning med 3 lag og 3 fasthetsnivåer (rigid, medium, myk). Ortoesen har velcro lukkebånd og et plombert plastbånd som sikrer at produktet ikke tas av. "Optima innlegg ved amputasjon" passer i Optima Diab og kan bestilles separat.

**Bruksområder:** Diabetesfotsår og fotsår på fram- og mellomfot, Rehabilitering etter mindre amputasjoner (unntatt - Chopart amputasjon), Rehabilitering etter kirurgi av foten, Behandling av Charcot fot i overgangsfasen fra akutt til kronisk.

Art. nr.	Modell	Størrelse	Ve/Hø	Skostørrelse
79000	Optima Diab	Small	Bilateral	34 - 36
79000	Optima Diab	Medium	Bilateral	37 - 39
79000	Optima Diab	Large	Bilateral	40 - 42
79000	Optima Diab	X-Large	Bilateral	43 - 45
79000	Optima Diab	XX-Large	Bilateral	46 - 48
79005	Optima Innlegg 3x3 sett	Small	Bilateral	34 - 36
79005	Optima Innlegg 3x3 sett	Medium	Bilateral	37 - 39
79005	Optima Innlegg 3x3 sett	Large	Bilateral	40 - 42
79005	Optima Innlegg 3x3 sett	X-Large	Bilateral	43 - 45
79005	Optima Innlegg 3x3 sett	XX-Large	Bilateral	46 - 48

## Optima Clheel

Optima Clheel er en knehøy avlastende støvel beregnet først og fremst for diabetesfotsår og skader på hælen. Støvelen er åpen i hælen med en høy stabil bakkappe som kan formes om med varmepistol. Før som puster og kan vaskes. Rullesåle i plast, og et modulbasert innleggssett, "Optima Clheel innlegg 3x3 sett", for målrettet avlastning av det plantare fotsåret. Innleggssettet gir en vektavlastning med 3 lag og 3 fasthetsnivåer (rigid, medium, myk). Ortosen har velcro lukningsbånd og et plombert plastbånd som sikrer at produktet ikke tas av.

**Bruksområder:** Diabetes plantarsår på hælen eller skader på hælen, leddbåndskader, trykksår.



Art. nr.	Modell	Størrelse	Ve/Hø	Skostørrelse
79002	Optima Clheel	Small	Bilateral	34 - 36
79002	Optima Clheel	Medium	Bilateral	37 - 39
79002	Optima Clheel	Large	Bilateral	40 - 42
79002	Optima Clheel	X-Large	Bilateral	43 - 45
79002	Optima Clheel	XX-Large	Bilateral	46 - 48
79006	Optima Clheel innlegg 3x3 sett	Small	Bilateral	34 - 36
79006	Optima Clheel innlegg 3x3 sett	Medium	Bilateral	37 - 39
79006	Optima Clheel innlegg 3x3 sett	Large	Bilateral	40 - 42
79006	Optima Clheel innlegg 3x3 sett	X-Large	Bilateral	43 - 45
79006	Optima Clheel innlegg 3x3 sett	XX-Large	Bilateral	46 - 48

## Optima Postop

Optima Postop er en lav, avlastende støvel beregnet for behandling av iskemiske sår. Støvelen har en rigid bakkappe som kan formes om med varmepistol og et før som puster og kan vaskes. Rullesåle i plast, plantar innleggssåle i myk densitet og velcro lukningsbånd. Både "Optima innlegg 3x3 sett" og "Optima innlegg ved amputasjon" passer i Optima Postop støvelen.

**Bruksområder:** Ved behandling av iskemiske sår (før og etter revaskularisering), Metatarsalfrakturer, rehabilitering etter tåamputasjon, stabilisering før operasjoner, tåfrakturer.



Art. nr.	Modell	Størrelse	Ve/Hø	Skostørrelse
79001	Optima Postop	Small	Bilateral	34 - 36
79001	Optima Postop	Medium	Bilateral	37 - 39
79001	Optima Postop	Large	Bilateral	40 - 42
79001	Optima Postop	X-Large	Bilateral	43 - 45
79001	Optima Postop	XX-Large	Bilateral	46 - 48



## Optima Europa

Optima Europa er en sko beregnet til bruk ved fotrehabilitering. Skoen har en rigid bakkappe som kan formes om med varmpistol og et før som puster og kan vaskes. Rullesåle i plast, plantar innleggssåle i myk densitet og velcro lukningsbånd. Både "Optima innlegg 3x3 sett" og "Optima innlegg ved amputasjon" passer i Optima Europa.

**Bruksområder:** Behandling av sår mellom tærne, rehabilitering etter hallux valgus operasjon, rehabilitering etter hammertåoperasjon, rehabilitering etter operasjon av Morton's nevro, rehabilitering etter fjerning av negl.

Art. nr.	Modell	Størrelse	Ve/Hø	Skostørrelse
79003	Optima Europa	Small	Bilateral	34 - 36
79003	Optima Europa	Medium	Bilateral	37 - 39
79003	Optima Europa	Large	Bilateral	40 - 42
79003	Optima Europa	X-Large	Bilateral	43 - 45
79003	Optima Europa	XX-Large	Bilateral	46 - 48



## Optima Free

Optima Free er en støvel beregnet for fotrehabilitering. Støvelen har en rigid bakkappe som kan formes om med varmpistol og et før som puster og kan vaskes. Rullesåle i plast, plantarinnleggssåle i myk densitet og velcro lukningsbånd. "Optima innlegg 3x3 sett" passer i Optima Free.

**Bruksområder:** Dorsale skader av foten, rehabilitering etter hallux valgus operasjon.

Art. nr.	Modell	Størrelse	Ve/Hø	Skostørrelse
79004	Optima Free	Small	Bilateral	34 - 36
79004	Optima Free	Medium	Bilateral	37 - 39
79004	Optima Free	Large	Bilateral	40 - 42
79004	Optima Free	X-Large	Bilateral	43 - 45
79004	Optima Free	XX-Large	Bilateral	46 - 48

## Optima innlegg 3x3 sett

Optima innlegg 3x3 sett er beregnet for målrettet avlastning av plantare fotsår. Innlegget har tre lag og tre fasthetsgrader; Rigid (Blå, 40 Sh), Medium (Gul, 25 Sh) og Myk (Rød, 20 Sh) som kan kombineres og tilpasses fotsåret. Optima innlegg 3x3 sett inngår som standard i Optima Diab, men passer også til Optima Postop, Europa og Free og kan bestilles separat.

**Annet:** OBS! Optima Innlegg 3x3 sett må tilpasses individuelt utelukkende av kyndig medisinsk personale. Bruk aldri innleggene i vanlige sko eller andre ortopediske sko. Settet skal alltid brukes i sin helhet, med alle komponentene ordentlig koplet til hverandre inne i Optima ortosen. Bruk Optima Brukerinstruksjon for bruker-prosedyren.



Art. nr.	Modell	Størrelse	Ve/Hø	Skostørrelse
79005	Optima innlegg 3x3 sett	Small	Bilateral	34 - 36
79005	Optima innlegg 3x3 sett	Medium	Bilateral	37-39
79005	Optima innlegg 3x3 sett	Large	Bilateral	40-42
79005	Optima innlegg 3x3 sett	X-Large	Bilateral	43-45
79005	Optima innlegg 3x3 sett	XX-Large	Bilateral	46-48

## Optima innlegg ved amputasjon

Optima innlegg ved amputasjon er en innersåle av EVA-materiale til bruk i ortosene OptimaDiab, Postop og Europa etter transmetatarsal amputasjon.

Art. nr.	Modell	Størrelse	Ve/Hø	Skostørrelse
79007	Optima innlegg ved amputasjon	Small	Bilateral	34-36
79007	Optima innlegg ved amputasjon	Medium	Bilateral	37-39
79007	Optima innlegg ved amputasjon	Large	Bilateral	40-42
79007	Optima innlegg ved amputasjon	X-Large	Bilateral	43-45
79007	Optima innlegg ved amputasjon	XX-Large	Bilateral	46-48







Mål: Stumpens lengde.

## Body Armor Pro Term

En amputasjonsortose for midlertidig behandling etter Chopart eller Lisfranc amputasjoner. Et alternativ i den første helingsperioden. Sålens utforming både på innsiden og utsiden holder hælen i dorsalekstensjon og sikrer at belastningen ligger på hælen. Den stabile konstruksjonen holder stumpen godt på plass, og hjelper til med å opprettholde formen. Innerstrømpen har en innebygget pumpefunksjon som hjelper til med å holde formen ved hjelp av lett kompresjon. Kommer i to størrelser avhengig av stumpens lengde. 16 respektive 19 cm.

Art. nr.	Modell	Størrelse	Mål	Ve/Hø
79008	Body Armor Pro Term	Medium	16 cm	Bilateral
79008	Body Armor Pro Term	Large	19 cm	Bilateral



## SBI Motus Diabetes Walker

SBI Motus Diabetes Walker er beregnet for avlastning av diabetesfotsår på framfot og mellomfoten. Ortosen har en stabil plastramme som beskytter tibia, og en avtagbar innerdel som kan formes med varmepistol. Den avtagbare yttersålen; Total rulleråle, er beregnet til behandling av plantarskade ved fotsår. Som tilbehør finnes også den avtagbare "Stabile rulleråle" som forenkler å gå fra akutt til kronisk behandling. Ortosen har båndfester som kan flyttes og som også kan sikres til et "Ikke avtagbart" system. Justerbart SBI innlegg 3x3 sett er en innleggsåle for målrettet avlastning av plantare fotsår. Innlegget har tre lag og tre fasthetsnivåer (rigid, medium og myk) som kan kombineres og tilpasses til fotsåret. SBI innlegg 3 x 3 sett inngår som standard i SBI Motus Diabetes Walker.



**Bruksområder:** Sårpleie og behandling av sår på fram- og mellomfoten ved diabetes. Som stabilisering for Charcot fot. Ved rehabilitering etter operasjon.

**Annet:** Tubestømpe uten sømmer skal alltid brukes under SBI ortosene. Tubestømpen, med en innside av myk frotté, er inkludert ved levering.

Art. nr.	Modell	Størrelse	Ve/Hø	Skostørrelse
79015	SBI Motus Diabetes Walker	Small	Bilateral	34 - 36
79015	SBI Motus Diabetes Walker	Medium	Bilateral	37 - 39
79015	SBI Motus Diabetes Walker	Large	Bilateral	40 - 42
79015	SBI Motus Diabetes Walker	X-Large	Bilateral	43 - 45
79015	SBI Motus Diabetes Walker	XX-Large	Bilateral	46 - 48



## SBI Frame Post-op Walker

Prefabrikkert og justerbar traume-Walker med lav vekt og høy komfort for funksjonell rehabilitering. Ortosen har en stabil plastramme som beskytter tibia og en avtagbar innerdel som kan formes med varmepistol. Flyttbar plassering av båndfestene. Avtagbar Stabil Rullesåle og SBI innlegg enkel er inkludert.

**Bruksområder:** Stabile fot- og ankelfrakturer, alvorlige forstuinger av ankelen, post-operativ behandling.

**Annet:** Tubestømpe uten sømmer skal alltid brukes under SBI ortosene. Tubestømpen, med en innside av myk frotté, er inkludert ved levering.

Art. nr.	Modell	Størrelse	Ve/Hø	Skostørrelse
79016	SBI Frame Post-op Walker	Small	Bilateral	34-36
79016	SBI Frame Post-op Walker	Medium	Bilateral	37-39
79016	SBI Frame Post-op Walker	Large	Bilateral	40-42
79016	SBI Frame Post-op Walker	X-Large	Bilateral	43-45
79016	SBI Frame Post-op Walker	XX-Large	Bilateral	46-48

## SBI Wheel Walker åpen hæl

En Walker som er utviklet for funksjonell rehabilitering og hælavlastning ved behandling av sår på hælen. Ortosen, som har lav vekt og høy komfort, er åpen i hælen for avlastning av sår. Den åpne hælen bidrar også til lufting av sår, og at hælår kan inspekteres ved behov. Den er justerbar med en stabil plastramme som beskytter tibia, og har en innerdel som er avtagbar og som kan formes med varmpistol. Avtagbar Total rullesåle for behandling av plantarskade ved fotsår, og justerbar innleggssåle 3x3 er inkludert. Båndfestenes plassering kan flyttes.

**Bruksområder:** Behandling av sår på hælen.

**Annet:** Tubestrømpe uten sømmer skal alltid brukes under SBI ortosene. Tubestrømpen, med en innside av myk frotté, er inkludert ved levering.



Art. nr.	Modell	Størrelse	Ve/Hø	Skostørrelse
79017	SBI Wheel Walker åpen hæl	Small	Bilateral	34-36
79017	SBI Wheel Walker åpen hæl	Medium	Bilateral	37-39
79017	SBI Wheel Walker åpen hæl	Large	Bilateral	40-42
79017	SBI Wheel Walker åpen hæl	X-Large	Bilateral	43-45
79017	SBI Wheel Walker åpen hæl	XX-Large	Bilateral	46-48



## SBI trekk

Vannavvisende SBI Trekk som beskytter og holder SBI Walkeren ren. Det er designet for SBI Motus, SBI Frame og SBI Wheel. Materialet er semielastisk med en glidelås bak. En gummisåle gir bedre stabilitet under gange. Trekket kan vaskes.

Art. nr.	Modell	Størrelse	Ve/Hø
79029	SBI Trekk	Small	Bilateral
79029	SBI Trekk	Medium	Bilateral
79029	SBI Trekk	Large	Bilateral
79029	SBI Trekk	X-Large	Bilateral
79029	SBI Trekk	XX-Large	Bilateral



## SBI Walker ramme lukket hæl

Utbyttbar ramme med lukket hæl til SBI Motus Diabetes Walker og SBI Frame Post-op Walker.

Art. nr.	Modell	Størrelse	Ve/Hø	Skostørrelse
79018	SBI Walker Ramme Lukket Hæl	Small	Bilateral	34 - 36
79018	SBI Walker Ramme Lukket Hæl	Medium	Bilateral	37 - 39
79018	SBI Walker Ramme Lukket Hæl	Large	Bilateral	40 - 42
79018	SBI Walker Ramme Lukket Hæl	X-Large	Bilateral	43 - 45
79018	SBI Walker Ramme Lukket Hæl	XX-Large	Bilateral	46 - 48

## SBI Walker ramme åpen hæl

Utbyttbar ramme med åpen hæl til SBI Wheel Walker åpen hæl.

Art. nr.	Modell	Størrelse	Ve/Hø	Skostørrelse
79019	SBI Walker Ramme Åpen Hæl	Small	Bilateral	34 - 36
79019	SBI Walker Ramme Åpen Hæl	Medium	Bilateral	37 - 39
79019	SBI Walker Ramme Åpen Hæl	Large	Bilateral	40 - 42
79019	SBI Walker Ramme Åpen Hæl	X-Large	Bilateral	43 - 45
79019	SBI Walker Ramme Åpen Hæl	XX-Large	Bilateral	46 - 48



## SBI komplett innerdel til walker

Utbyttbar komplett innerdel til SBI Walkere i Multidensity myk EVA som kan formes om. Innerdelen er formet etter fotens og benets anatomi.

Tibiabeskytter med en avtagbar ekstra skinnleggforsterkning.

Art. nr.	Modell	Størrelse	Ve/Hø
79020	SBI Komplett Innderdel til Walkere	Small	Bilateral
79020	SBI Komplett Innderdel til Walkere	Medium	Bilateral
79020	SBI Komplett Innderdel til Walkere	Large	Bilateral
79020	SBI Komplett Innderdel til Walkere	X-Large	Bilateral
79020	SBI Komplett Innderdel til Walkere	XX-Large	Bilateral





## SBI spenner og bånd til walker (sett)

Utbyttbart komplett sett til SBI ortoser med 8 spenner og 4 bånd.

Art. nr.	Modell	Størrelse	Pk.
79021	SBI Spenner og Bånd til Walker	Small/Medium	8 spenner, 4 bånd
79021	SBI Spenner og Bånd til Walker	Large/X-Large/XX-Large	8 spenner, 4 bånd

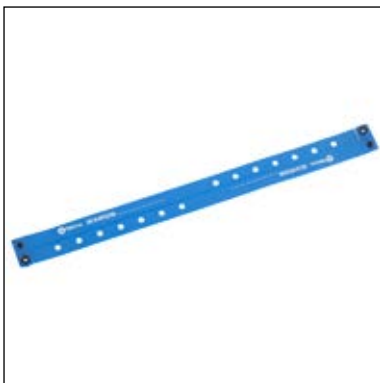


## SBI stabil rulleråle

Sålene på SBI ortosene kan enkelt og raskt settes på, løsnes fra og byttes ut på hovedenheten. Stabil Rulleråle har mindre avrulling enn Total Rulleråle, og brukes når behandlingen går over fra den akutte til den kroniske fasen. Stabil Rulleråle er ikke inkludert med produktet, uten må kjøpes separat.

**Annet:** OBS! Bruk aldri SBI ortosen uten såle. Les nøye i SBI brukerinstruksjon angående bytte av såle.

Art. nr.	Modell	Farge	Størrelse	Ve/Hør
79022	SBI Stabil Rulleråle	Grå	Small	Bilateral
79022	SBI Stabil Rulleråle	Grå	Medium	Bilateral
79022	SBI Stabil Rulleråle	Grå	Large	Bilateral
79022	SBI Stabil Rulleråle	Grå	X-Large	Bilateral
79022	SBI Stabil Rulleråle	Grå	XX-Large	Bilateral



## SBI låsebånd til walker

Låsebåndet er beregnet til å sikre ortosen til et "ikke avtagbart" system.

Art. nr.	Modell	Størrelse	Pk.
79028	SBI Låsebånd til walker	En størrelse	2



## SBI total rullesåle

Sålene på SBI ortosene kan enkelt og raskt settes på, løsne fra og byttes ut på hovudenheten. SBI Total Rullesåle er inkludert i SBI ortosene ved levering. Den er beregnet til bruk i den akutte fasen ved behandling av plantare fotsår. Den har mer avrulling enn SBI Stabil Rullesåle.

**Annet:** OBS! Bruk aldri SBI ortosen uten såle. Les nøye i SBI brukerinstruksjon angående bytte av såle.

Art. nr.	Modell	Farge	Størrelse	Ve/Hø
79023	SBI Total Rullesåle	Svart	Small	Bilateral
79023	SBI Total Rullesåle	Svart	Medium	Bilateral
79023	SBI Total Rullesåle	Svart	Large	Bilateral
79023	SBI Total Rullesåle	Svart	X-Large	Bilateral
79023	SBI Total Rullesåle	Svart	XX-Large	Bilateral



## SBI innlegg 3x3 sett

Modulsystemet SBI innlegg 3x3 sett er laget for å omfordele trykket på fotsålen og håndtere sår på framfot, midtfot og hæl. Settet består av ni deler som er koplet til hverandre som et puslespill som danner tre ulike plantarsåler. De tre plantarsålene har tre ulike densiteter; Rigid (Blå, 40 Sh), Medium (Gul, 25 Sh) og Myk (Rød, 20 Sh) og kan kombineres vertikalt og horisontalt. Trykket på fotsålen kan enkelt omfordeles ved at man kombinerer de ulike delene. Innleggene er beregnet til ått bruk i SBI Motus (inkludert), SBI Wheel (inkludert), SBI Frame (tilvalg).

**Annet:** OBS! SBI Innlegg 3x3 Sett må tilpasses utelukkende av kyndig medisinsk personale. Bruk aldri innleggene i vanlige sko eller andre ortopediske sko. Settet skal alltid brukes i sin helhet med alle komponentene ordentlig koplet til hverandre inne i SBI ortosen. Bruk SBI Brukerinstruksjon for brukerprosedyren.

Art. nr.	Modell	Størrelse	Ve/Hø
79024	SBI Innlegg 3x3 Sett	Small	Bilateral
79024	SBI Innlegg 3x3 Sett	Medium	Bilateral
79024	SBI Innlegg 3x3 Sett	Large	Bilateral
79024	SBI Innlegg 3x3 Sett	X-Large	Bilateral
79024	SBI Innlegg 3x3 Sett	XX-Large	Bilateral





## SBI innlegg ved amputasjon

SBI Innlegg ved amputasjon er laget for bruk postoperativt etter amputasjon av tær eller transmetatarsal amputasjon. Innlegget er beregnet til bruk i SBI Motus (bestilles ekstra), SBI Wheel (bestilles ekstra), SBI Frame (bestilles ekstra).

**Annet:** SBI Innlegg ved amputasjon må kun ordineres av medisinsk kyndig personale. Bruk aldri innlegget i vanlige sko eller andre ortopediske sko. Bruk SBI Brukerinstruksjon for brukerprosedyren.

Art. nr.	Modell	Størrelse	Ve/Hø
79025	SBI Innlegg ved amputasjon	Small	Bilateral
79025	SBI Innlegg ved amputasjon	Medium	Bilateral
79025	SBI Innlegg ved amputasjon	Large	Bilateral
79025	SBI Innlegg ved amputasjon	X-Large	Bilateral
79025	SBI Innlegg ved amputasjon	XX-Large	Bilateral



## SBI innlegg enkel

En kraftig ettlags innleggssåle som inngår i SBI Frame Post-op Walker Art.nr. 79016, men som også kan kjøpes separat.

Art. nr.	Modell	Størrelse	Ve/Hø
79026	SBI Innlegg enkel	Small	Bilateral
79026	SBI Innlegg enkel	Medium	Bilateral
79026	SBI Innlegg enkel	Large	Bilateral
79026	SBI Innlegg enkel	X-Large	Bilateral
79026	SBI Innlegg enkel	XX-Large	Bilateral



## SBI tubestrømpe uten sømmer

Tubestrømpe uten sømmer skal alltid brukes under SBI ortosene. Tubestrømpen, med en innside av myk frottè, er inkludert alle SBI ortoser ved levering.

Art. nr.	Modell	Farge	Størrelse	Ve/Hø
79027	SBI Tubestrømpe uten sømmer	Blå	En størrelse	Bilateral